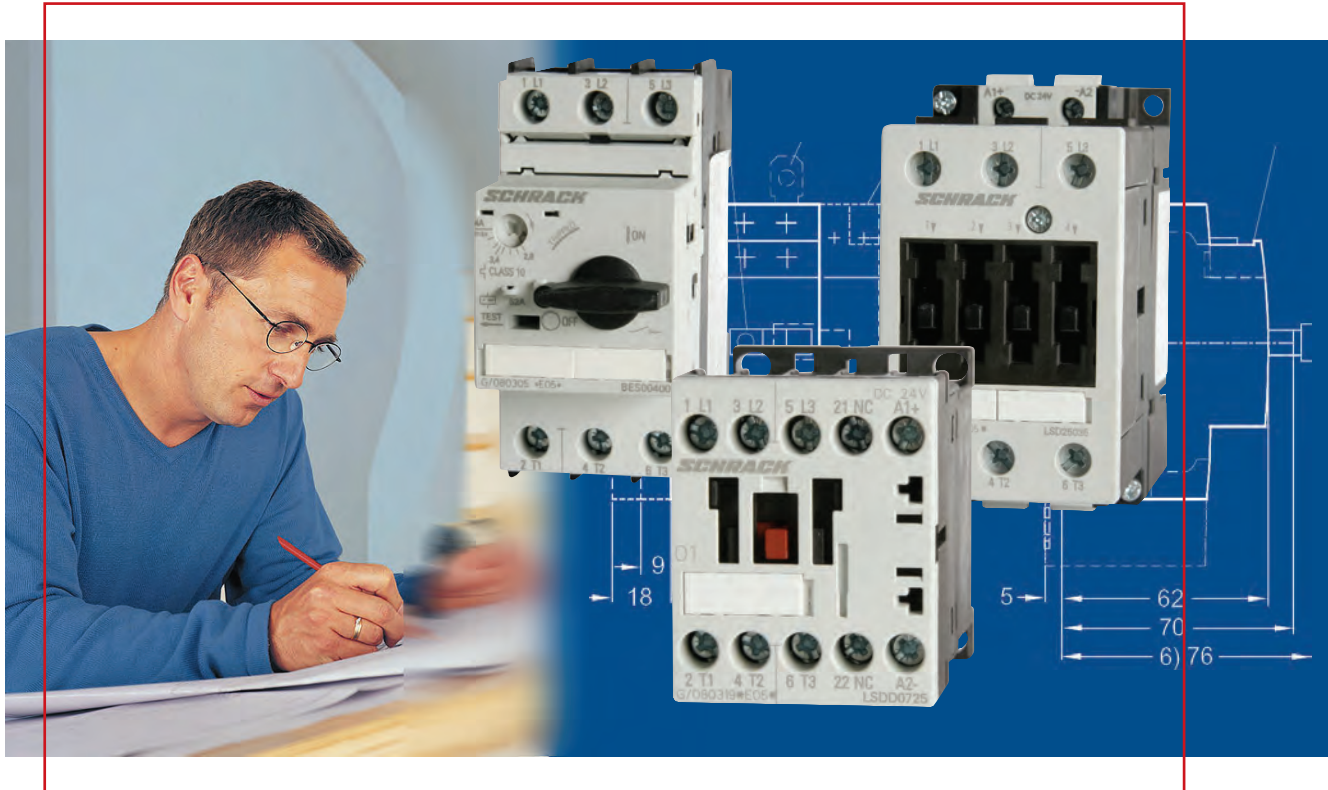


COMPETENȚA UNEȘTE.

**SCHRACK**  
TECHNIK



# MOTORSTARTERE CONTACTOARE RELEE TERMICE

GAMA 3kW - 450kW

# INDEX

Cod comandă	pag.	Cod comandă	pag.	Cod comandă	pag.	Cod comandă	pag.	Cod comandă	pag.
BES00016	4	BEZ00212	6	LSDD0720	10	LST00800	20	LSZ2Y002	16
BES00020	4	BEZ00213	6	LSDD0723	10	LST01000	20	LSZ2Y003	16
BES00025	4	BEZ00216	6	LSDD0725	10	LST01250	20	LSZ2Y004	16
BES00032	4	BEZ00217	6	LSDD0910	10	LST01600	20	LSZ3D001	16
BES00040	4	BEZ00218	6	LSDD0913	10	LST02000	20	LSZ3D003	17
BES00050	4	BEZ00219	6	LSDD0915	10	LST02200	20	LSZ3D004	17
BES00063	4	BZ326421	22	LSDD0920	10	LST02500	20	LSZ3D811	16
BES00080	4	BZ326437	22	LSDD0923	10	LST20800	21	LSZ3TE01	21
BES00100	4	BZ326438	22	LSDD0925	10	LST21000	21	LSZ3W001	16
BES00125	4	BZ326439	22	LSDD1210	10	LST21250	21	LSZ3W002	17
BES00160	4	BZ326442	22	LSDD1213	10	LST21600	21	LSZ60001	16
BES00200	4	BZ326443	22	LSDD1215	10	LST22000	21	LSZ6D001	17
BES00250	4	BZ326444	22	LSDD1220	10	LST22500	21	LSZ6D002	17
BES00320	4	BZ326445	22	LSDD1223	10	LST23200	21	LSZ6W001	16
BES00400	4	BZ326452	22	LSDD1225	10	LST24000	21	LSZ6W002	16
BES00500	4	BZ326453	22	LSDE225F	13	LST24500	21	LSZD0001	15
BES00630	4	BZ326460	22	LSDE265F	13	LST25000	21	LSZD0002	15
BES00800	4	BZ326461	22	LSDE305F	13	LST32500	21	LSZD0003	15
BES01000	4	BZ326462	22	LSDG415F	13	LST33200	21	LSZD0004	15
BES01200	4	BZ326463	22	LSDG515F	13	LST34000	21	LSZD0005	16
BES01600	4	BZ326464	22	LSDH63G3	13	LST35000	21	LSZD0006	16
BES02000	4	BZ326465	22	LSDH82G3	13	LST36300	21	LSZD0101	16
BES02200	4	BZ326466	22	LSHD0670	15	LST37500	21	LSZD0101	15
BES02500	4	BZ326467	22	LSHD0673	15	LST39000	21	LSZD0102	16
BES23200	5	BZ326468	22	LSHD0675	15	LST39999	21	LSZD0102	15
BES24000	5	BZ326469	22	LSHD067G	15	LSTD0016	20	LSZDD002	15
BES24500	5	BZ326470	23	LSHD067N	15	LSTD0020	20	LSZDD003	15
BES25000	5	BZ326471	22	LSHD0680	15	LSTD0025	20	LSZDD004	15
BES36300	5	BZ326474	22	LSHD0683	15	LSTD0032	20	LSZDD005	15
BES37500	5	BZ326475	22	LSHD0685	15	LSTD0040	20	LSZDD006	15
BES39000	5	BZ326475	23	LSHD068G	15	LSTD0050	20	LSZDD201	15
BES39999	5	BZ326476	22	LSHD068N	15	LSTD0063	20	LSZDD212	15
BESD0016	3	BZ326479	22	LSHD0690	15	LSTD0080	20	LSZDD213	15
BESD0020	3	BZ326480	22	LSHD0693	15	LSTD0100	20	LSZDD222	15
BESD0025	3	BZ326481	22	LSHD0695	15	LSTD0125	20	LSZDH504	16
BESD0032	3	LSD00930	11	LSHD069G	15	LSTD0160	20	LSZDH513	16
BESD0040	3	LSD00933	11	LSHD069N	15	LSTD0200	20	LSZDH522	16
BESD0050	3	LSD00935	11	LSK03213	14	LSTD0250	20	LSZDH531	16
BESD0063	3	LSD01230	11	LSK36213	14	LSTD0320	20	LSZDH540	16
BESD0080	3	LSD01233	11	LSKD17B3	14	LSTD0400	20	LSZDTE01	21
BESD0100	3	LSD01235	11	LSR03540	13	LSTD0500	20	LSZDW001	15
BESD0125	3	LSD01730	11	LSR03543	13	LSTD0630	20	LSZDY001	15
BESD0160	3	LSD01733	11	LSR03545	13	LSTD0800	20	LSZED001	17
BESD0200	3	LSD01734	11	LSR04040	13	LSTD1000	20	LSZED002	17
BESD0250	3	LSD01735	11	LSR04043	13	LSTD1200	20	LSZEW001	16
BESD0320	3	LSD02530	11	LSR04045	13	LSZ00001	16	LSZGW001	16
BESD0400	3	LSD02533	11	LSR26040	14	LSZ00002	16		
BESD0500	3	LSD02535	11	LSR26043	14	LSZ00003	16		
BESD0630	3	LSD23230	12	LSR26045	14	LSZ0D001	16		
BESD0800	3	LSD23233	12	LSR31140	14	LSZ0D002	16		
BESD1000	3	LSD23235	12	LSR31143	14	LSZ0D003	16		
BESD1200	3	LSD24030	12	LSR31145	14	LSZ0D004	16		
BEZ00001	6	LSD24033	12	LSR31440	14	LSZ0D010	16		
BEZ00002	6	LSD24035	12	LSR31443	14	LSZ0D113	16		
BEZ00003	6	LSD25030	12	LSR31445	14	LSZ0D122	16		
BEZ00004	6	LSD25033	12	LSRD1840	13	LSZ0D131	16		
BEZ00005	6	LSD25035	12	LSRD1843	13	LSZ0D711	16		
BEZ00006	6	LSD36530	12	LSRD1845	13	LSZ0D901	16		
BEZ00007	6	LSD36533	12	LSRD2240	13	LSZ0D910	16		
BEZ00008	6	LSD36535	12	LSRD2243	13	LSZ0TE01	21		
BEZ00009	6	LSD36553	12	LSRD2245	13	LSZ0W001	16		
BEZ00010	6	LSD38030	12	LSS0123H	11	LSZ0W002	16		
BEZ00011	6	LSD38033	12	LSS0173H	11	LSZ0Y001	16		
BEZ00012	6	LSD38035	12	LSS0253H	11	LSZ0Y002	16		
BEZ00013	6	LSD38050	12	LSSD071G	10	LSZ20001	16		
BEZ00014	6	LSD39530	12	LSSD072G	10	LSZ2D001	16		
BEZ00016	6	LSD39533	12	LSSD091G	10	LSZ2D002	17		
BEZ00017	6	LSD39535	12	LSSD092G	10	LSZ2D003	16		
BEZ00018	6	LSD39553	12	LSSD121G	10	LSZ2D004	17		
BEZ00019	6	LSD6115F	13	LSSD122G	10	LSZ2D005	17		
BEZ00020	6	LSD6155F	13	LST00250	20	LSZ2TE01	21		
BEZ00021	6	LSD6195F	13	LST00320	20	LSZ2W001	16		
BEZ00112	6	LSDD0710	10	LST00400	20	LSZ2W002	17		
BEZ00113	6	LSDD0713	10	LST00500	20	LSZ2W003	17		
BEZ00116	6	LSDD0715	10	LST00630	20	LSZ2Y001	16		

# MOTORSTARTERE CONTACTOARE RELEE TERMICE

## CUPRINS

MOTORSTARTERE .....	2
CONTACTOARE .....	8
RELEE TERMICE .....	20
CONTACTOARE MODULARE .....	22
INFORMAȚII TEHNICE .....	24

# MOTORSTARTERE

## Motorstartere



BESD0063



BES00400



BES2....



BES3....

## SCHRACK INFO

Motorstarterele sunt aparate de protecție și comutație utilizate în circuite care alimentează motoare ale căror putere nu depășesc 45 kW / 400 VAC, respectiv diverși consumatori care absorb maximum 100A.

TIP	BESD / BES0 / BES2 / BES3			
DOMENII DE UTILIZARE				
Protecție circuit	√ <sup>1)</sup>			
Protecție motor	√			
Protecție motor cu funcție de releu termic	--			
Scheme de pornire	--			
Protecție transformator	--			
Supraveghere fuzibil	--			
MĂRIMI	00, 0, 2, 3			
CURRENT NOMINAL In				
MĂRIMEA 00	0,11 - 12A			
MĂRIMEA 0	0,11 - 25A			
MĂRIMEA 2	18 - 50A			
MĂRIMEA 3	45 - 100A			
TENSIUNE NOMINALĂ U <sub>e</sub>	690V AC <sup>2)</sup>			
FRECVENȚĂ NOMINALĂ	50/60Hz			
CLASA DE DECLANȘARE	10			
DOMENIUL DE REGLAJ AL CURENTULUI NOMINAL	0.11 ... 0.16A			
	80 ... 100A			
CAPACITATE DE RUPERE LA SCURTCIRCUIT				
I <sub>cu</sub> / 400 VAC	50/100 kA			
ACCESORII	00	0	2	3
Contact auxiliar semnalizare poziție	√	√	√	√
Contact auxiliar semnalizare defect	--	√	√	√
Bobină de minimă tensiune	√	√	√	√
Bobină de declanșare	√	√	√	√
Baretă tripolară cu izolație de protecție	√	√	√	--
Adaptor sisteme de bare	√	√	√	√
Manetă acționare rotativă cu montaj pe ușă	--	√	√	√
Set legătură contactor/motorstarter	√	√	√	√
Carcasă	√	√	√	--
Clemă conexiune	√	√	--	--

<sup>1)</sup> Sarcină trifazată simetrică.

<sup>2)</sup> Cu carcasă 500 V AC.

## MOTORSTARTERE, MĂRIMEA 00



BESD0063

DENUMIRE	I <sub>cu</sub> / 400 VAC	MĂRIME	COD COMANDĂ
<b>MOTORSTARTER, MĂRIMEA 00, CLASA DE DECLANȘARE: 10</b>			
Motorstarter 0,11-0,16A	100kA	00	BESD0016
Motorstarter 0,14-0,2A	100kA	00	BESD0020
Motorstarter 0,18-0,25A	100kA	00	BESD0025
Motorstarter 0,22-0,32A	100kA	00	BESD0032
Motorstarter 0,28-0,4A	100kA	00	BESD0040
Motorstarter 0,35-0,5A	100kA	00	BESD0050
Motorstarter 0,45-0,63A	100kA	00	BESD0063
Motorstarter 0,55-0,8A	100kA	00	BESD0080
Motorstarter 0,7-1A	100kA	00	BESD0100
Motorstarter 0,9-1,25A	100kA	00	BESD0125
Motorstarter 1,1-1,6A	100kA	00	BESD0160
Motorstarter 1,4-2A	100kA	00	BESD0200
Motorstarter 1,8-2,5A	100kA	00	BESD0250
Motorstarter 2,2-3,2A	100kA	00	BESD0320
Motorstarter 2,8-4A	100kA	00	BESD0400
Motorstarter 3,5-5A	100kA	00	BESD0500
Motorstarter 4,5-6,3A	100kA	00	BESD0630
Motorstarter 5,5-8A	50kA	00	BESD0800
Motorstarter 7-10A	50kA	00	BESD1000
Motorstarter 9-12A	50kA	00	BESD1200

# MOTORSTARTERE

## MOTORSTARTERE, MĂRIMEA 0



BES00400

DENUMIRE	Icu / 400 VAC	MĂRIME	COD COMANDĂ
<b>MOTORSTARTER, MĂRIMEA 0, CLASA DE DECLANȘARE: 10</b>			
Motorstarter 0,11-0,16A	100kA	0	BES00016
Motorstarter 0,14-0,2A	100kA	0	BES00020
Motorstarter 0,18-0,25A	100kA	0	BES00025
Motorstarter 0,22-0,32A	100kA	0	BES00032
Motorstarter 0,28-0,4A	100kA	0	BES00040
Motorstarter 0,35-0,5A	100kA	0	BES00050
Motorstarter 0,45-0,63A	100kA	0	BES00063
Motorstarter 0,55-0,8A	100kA	0	BES00080
Motorstarter 0,7-1A	100kA	0	BES00100
Motorstarter 0,9-1,25A	100kA	0	BES00125
Motorstarter 1,1-1,6A	100kA	0	BES00160
Motorstarter 1,4-2A	100kA	0	BES00200
Motorstarter 1,8-2,5A	100kA	0	BES00250
Motorstarter 2,2-3,2A	100kA	0	BES00320
Motorstarter 2,8-4A	100kA	0	BES00400
Motorstarter 3,5-5A	100kA	0	BES00500
Motorstarter 4,5-6,3A	100kA	0	BES00630
Motorstarter 5,5-8A	100kA	0	BES00800
Motorstarter 7-10A	100kA	0	BES01000
Motorstarter 9-12,5A	100kA	0	BES01200
Motorstarter 11-16A	50kA	0	BES01600
Motorstarter 14-20A	50kA	0	BES02000
Motorstarter 17-22A	50kA	0	BES02200
Motorstarter 20-25A	50kA	0	BES02500

## /// MOTORSTARTERE, MĂRIME 2



BES2...

DENUMIRE	Icu / 400 VAC	MĂRIME	COD COMANDĂ
<b>MOTORSTARTER, MĂRIMEA 2, CLASA DE DECLANȘARE: 10</b>			
Motorstarter 18-25A	50kA	2	BES22500
Motorstarter 22-32A	50kA	2	BES23200
Motorstarter 28-40A	50kA	2	BES24000
Motorstarter 36-45A	50kA	2	BES24500
Motorstarter 40-50A	50kA	2	BES25000

## /// MOTORSTARTERE, MĂRIME 3



BES3...

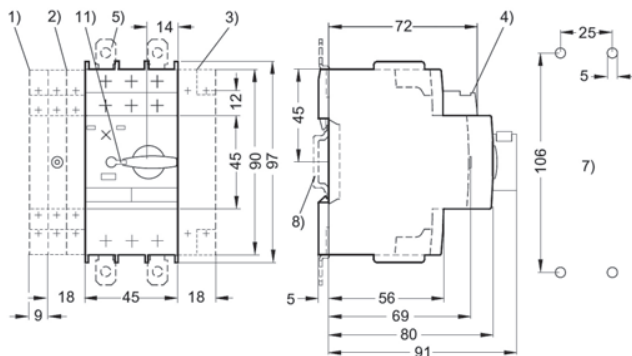
DENUMIRE	Icu / 400 VAC	MĂRIME	COD COMANDĂ
<b>MOTORSTARTER, MĂRIMEA 3, CLASA DE DECLANȘARE: 10</b>			
Motorstarter 45-63A	50kA	3	BES36300
Motorstarter 57-75A	50kA	3	BES37500
Motorstarter 70-90A	50kA	3	BES39000
Motorstarter 80-100A	50kA	3	BES39999

## ACCESORII

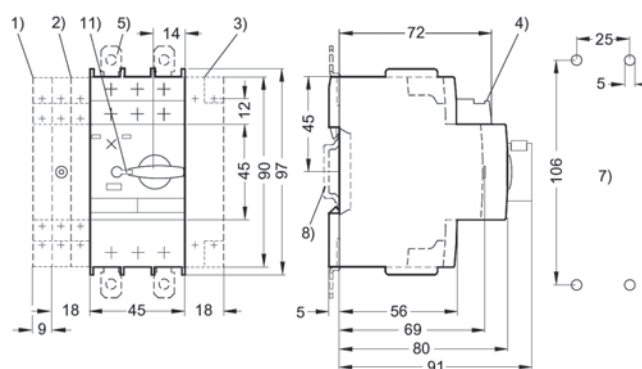
DENUMIRE	MĂRIM	COD COMANDĂ
<b>CONTACTE AUXILIARE DE SEMNALIZARE POZIȚIE</b>		
Contact auxiliar 1ND+1NĪ, montaj lateral	00/0/2/3	BEZ00001
Contact auxiliar 1ND+1NĪ, montaj frontal	00/0/2/3	BEZ00003
Contact auxiliar 2ND, montaj lateral	00/0/2/3	BEZ00002
Contact auxiliar 2ND, montaj frontal	00/0/2/3	BEZ00004
<b>CONTACTE AUXILIARE DE SEMNALIZARE DEFECT</b>		
Contact auxiliar semnalizare defect 1ND+1NĪ, montaj lateral	0/2/3	BEZ00005
<b>BOBINE DE MINIMĂ TENSIUNE</b>		
Bobină de minimă tensiune, AC 230V/50Hz, AC 240V/60Hz, montaj lateral	00/0/2/3	BEZ00006
Bobină de minimă tensiune, AC 400V/50Hz, AC 440V/60Hz, montaj lateral	00/0/2/3	BEZ00007
<b>BOBINE DE DECLANȘARE</b>		
Bobină de declanșare, AC 20...24V, 50/60Hz, 100% ED, montaj lateral	00/0/2/3	BEZ00008
Bobină de declanșare, AC 210...240V, 50/60Hz, 100% ED, montaj lateral	00/0/2/3	BEZ00009
<b>CARCASE</b>		
Carcasă material plastic, IP55, cu membrana, cleme N și PE; motorstarterul poate fi echipat cu un contact auxiliar cu montaj lateral și o bobină de declanșare	00	BEZ00012
Buton AVARIE pentru carcasă BEZ00012, IP55, roșu/galben, (nu poate fi folosit împreună cu masca de zăvorăre BEZ00014)	00	BEZ00013
Carcasă material plastic, IP 55, cu manetă de acționare rotativă (negru), cleme N și PE; motorstarterul poate fi echipat cu un contact auxiliar cu montaj lateral și o bobină de declanșare	0	BEZ00112
Carcasă material plastic, IP55, cu manetă rotativă de AVARIE (roșu/galben), clemă N și PE; motorstarterul poate fi echipat cu un contact auxiliar cu montaj lateral și o bobină de declanșare	0	BEZ00113
Carcasă material plastic, IP 55, cu manetă de acționare rotativă (negru), cleme N și PE; motorstarterul poate fi echipat cu un contact auxiliar cu montaj lateral și o bobină de declanșare	2	BEZ00212
Carcasă material plastic, IP55, cu manetă rotativă de AVARIE (roșu/galben), clemă N și PE; motorstarterul poate fi echipat cu un contact auxiliar cu montaj lateral și o bobină de declanșare	2	BEZ00213
Mască zăvorăre carcasă BEZ00012, pentru max. 3 lacăte (nu poate fi folosit împreună cu butonul BEZ00013)	00	BEZ00014
<b>BARETE CU CONTACTE ÎN FURCĂ</b>		
Baretă tripolară pentru 2 motorstartere, 63A	00/0	BEZ00017
Baretă tripolară pentru 3 motorstartere, 63A	00/0	BEZ00018
Baretă tripolară pentru 4 motorstartere, 63A	00/0	BEZ00020
Baretă tripolară pentru 5 motorstartere, 63A	00/0	BEZ00021
Baretă tripolară pentru 2 motorstartere, 108A	2	BEZ00217
Baretă tripolară pentru 3 motorstartere, 108A	2	BEZ00218
Mască protecție locație aparat neocupată	00/0	BEZ00019
Mască protecție locație aparat neocupată	2	BEZ00219
<b>MECANISME DE ACȚIONARE</b>		
Maneta de acționare rotativă, montaj pe ușă (negru)	0/2/3	BEZ00010
Manetă acționare rotativă de AVARIE, montaj pe ușă (roșu/galben)	0/2/3	BEZ00011
<b>CLEME DE CONEXIUNE TRIPOLARE</b>		
Clemă conexiune tripolară, mărime 00, pentru barete tripolare	00	BEZ00016
Clemă conexiune tripolară, mărime 0, pentru barete tripolare	0	BEZ00116
Clemă conexiune tripolară, mărime 2, pentru barete tripolare	2	BEZ00216

## DIMENSIUNI

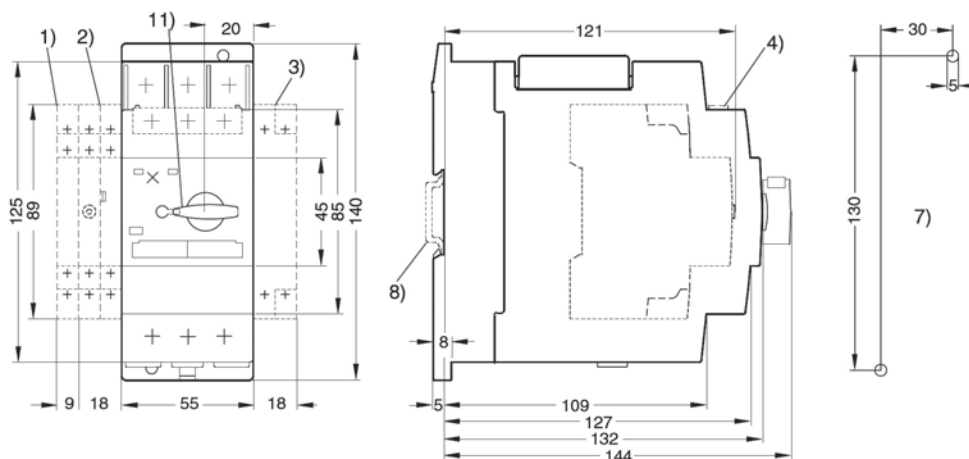
MOTORSTARTER, MĂRIME 00  
BESD



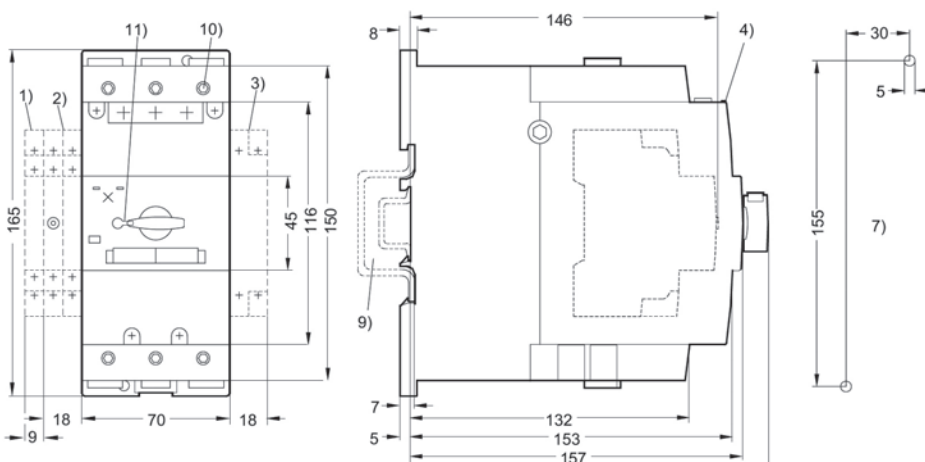
MOTORSTARTER, MĂRIME 0  
BES0



MOTORSTARTER, MĂRIME 2  
BES2



MOTORSTARTER, MĂRIME 3  
BES3



- 1) Contact auxiliar semnalizare poziție, montaj lateral, 2 poli
- 2) Contact auxiliar semnalizare defect (Mărime 0 ... 3), montaj lateral
- 3) Bobină de minimă tensiune / bobină de declanșare
- 4) Contact auxiliar semnalizare poziție, montaj frontal
- 5) Ureche glisantă pentru fixare pe contrapanou
- 7) Cote perforații de fixare
- 8) Montaj pe șină TH35, conform EN 60715
- 9) Montaj pe șină TH35 15 mm înalt, sau pe șină TH75, conform EN 60715
- 10) Șurub imbus, 4 mm
- 11) În poziție deschis posibilitate zăvorăre, diametru ureche lacăt 3.5 ... 4.5 mm

# CONTACTOARE

## CONTACTOARE ȘI COMBINAȚII DE CONTACTOARE

MĂRIME	00	00				0				2		
TIP	LSHD	LSDD / LSSD*				LSDD / LSSD				LSDD		
<b>CONTACTOARE ȘI CONTACTOARE ÎN VID</b>												
TIP / AC, DC	06	07	09	12	09	12	17	25	32	40	50	
AC-3												
le/AC-3/400V	6A	7A	9A	12A	9A	12A	17A	25A	32A	40A	50A	
400V	3A	3kW	4kW	5.5kW	4kW	5.5kW	7.5kW	11kW	15kW	18.5kW	22kW	
230V	--	2.2kW	3kW	3kW	3kW	3kW	4kW	5.5kW	7.5kW	11kW	15kW	
500V	2A	3.5kW	4.5kW	5.5kW	4.5kW	7.5kW	10kW	11kW	18.5kW	22kW	30kW	
690V	1A	4kW	5.5kW	5.5kW	5.5kW	7.5kW	11kW	11kW	18.5kW	22kW	22kW	
1000V	--	--	--	--	--	--	--	--	--	--	--	
AC-4 (pentru Ia = 6 x le)												
400V	--	3kW	4kW	4kW	4kW	5.5kW	7.5kW	7.5kW	15kW	18.5kW	22kW	
400V (200 000 cicluri de comutare)	--	1.15kW	2kW	2kW	2kW	2.6kW	3.5kW	4.4kW	8.2kW	9.5kW	12.6kW	
AC-1 (40 °C, ≤ 690 V)												
le	10A	18A	22A	22A	40A	40A	40A	40A	50A	60A	60A	
<b>ACCESORII CONTACTOARE</b>												
CONTACTE AUXILIARE*	frontal	LSZDH5..	LSZDH.../LSZDD			LSZ0D...			LSZ0D...			
	lateral	--	LSZDD			LSZ0D7..			LSZ0D7..			
MASCĂ ACOPERIRE BORNE		--	--			--			LSZ2D...			
MODUL DE DEPARAZITARE		LSZH0...	LSZD....			LSZ0....			LSZ2D....			
<b>RELEU PROTECȚIE</b>												
Releu termic LST, clasa de declanșare: 10	--		LSTD.... 0.1 ... 12A LST0.... 2.5 ... 12A			LST0.... 2.5 ... 25A			LST2.... 10 ... 50A			
<b>MOTORSTARTER</b>												
TIP BES	--		BESD 0.16 ... 12A mărimea 00 BESD 0.16 ... 12A mărimea 0			BES0 0.16 ... 25A			BES2 25 ... 50A			
SET CUPLARE LA CONTACTOR, LSZ	--		LSZDD005, LSZDD006			LSZ0D002 (AC), LSZ0D004 (DC)			LSZ2D004 (AC), LSZ2D005 (DC)			
<b>ANSAMBLU CONTACTOR INVERSOR DE SENS</b>												
UNITATE COMPLETĂ, TIP LSW	--		LSWD07.. LSWD09.. LSWD12..			LSW012.. LSW017.. LSW025..			LSW232.. LSW240.. LSW250..			
400V	--		3kW 4kW 5.5kW			5.5kW 7.5kW 12kW			15kW 18.5kW 22kW			
SET MONTAJ	--		LSZDW001			LSZDW001			LSZ2W001			
INTERBLOCAJ MECANIC	--		inclus în set montaj			LSZ0W002 LSZ0W002						
<b>ANSAMBLU CONTACTOR PORNIRE STEA-TRIUNGHI</b>												
UNITATE COMPLETĂ, TIP LSY	--		LSYD17..			LSY032..			LSY25033			
400V	--		7.5kW			15kW			22kW			
SET MONTAJ	--		LSZDW001			LSZ0Y001			LSZ2Y003			

\* contactoarele PLC nu se pot echipa cu contacte auxiliare

## CONTACTOARE ŞI COMBINAȚII DE CONTACTOARE

												
LSD3			LSD6			LSDE			LSDG		LSDH	
3 LSD3			6 LSD6			10 LSDE			12 LSDG		14 LSDH	
65	80	95	11	15	19	22	26	30	41	51	63/64	82/83
65A	80A	95A	115A	150A	185A	225A	265A	300A	400A	500A	630A	820A
30kW	37kW	45kW	55kW	75kW	90kW	110kW	132kW	160kW	200kW	250kW	335kW	450kW
18.5kW	22kW	22kW	37kW	45kW	55kW	55kW	75kW	90kW	132kW	160kW	200kW	260kW
37kW	45kW	55kW	75kW	90kW	110kW	160kW	160kW	200kW	250kW	355kW	434kW	600kW
45kW	55kW	55kW	110kW	132kW	160kW	200kW	250kW	250kW	400kW	400/500kW	600kW	800kW
30kW	37kW	37kW	75kW	90kW	90kW	90/315kW	132/355kW	132/400kW	250/560kW	250/710kW	600kW	800kW
30kW	37kW	45kW	55kW	75kW	90kW	110kW	132kW	160kW	200kW	250kW	335kW	450kW
15.1kW	17.9kW	22kW	29kW	38kW	45kW	54/78kW	66/93kW	71/112kW	84/140kW	98/161kW	168kW	191kW
100A	120A	120A	160A	185A	215A	275/330A	330A	330A	430/610A	610A	700A	910A
LSZ0D... LSZ0D7..., LSZ3D8.. LSZ3D... LSZ2....			LSZ0D... LSZ0D7..., LSZ3D8.. LSZ6D... LSZ6....			LSZ0D... LSZ0D7..., LSZ3D8.. LSZED... LSZ6....			LSZ0D... LSZ0D7..., LSZ3D8.. -- LSZ6....		-- -- -- --	
LST3 25 ... 100A			--			--			--		--	
BES3 63 ... 100A			--			--			--		--	
LS3D003 (AC), LS3D004 (DC)			--			--			--		--	
LSW365..	LSW380..	LSW395..	--	--	--	--	--	--	--	--	--	--
30kW	37kW	45kW	--	--	--	--	--	--	--	--	--	--
	LSZ3W001		--	--	--	--	--	--	--	--	--	--
	LSZ0W002		--	--	--	--	--	--	--	--	--	--
--	--	--	--	--	--	--	--	--	--	--	--	--
--	--	--	--	--	--	--	--	--	--	--	--	--
--	--	--	--	--	--	--	--	--	--	--	--	--

## CONTACTOARE, MĂRIMEA 00



LSSD....



LSSD....-PLC

DENUMIRE	TENSIUNE BOBINĂ	FRECVENȚA	COD COMANDĂ
<b>MĂRIMEA 00 – TIP LSSD</b>			
Contactator AC3:3kW/400V, 1ND	AC24V	50Hz	LSSD0710
Contactator AC3:3kW/400V, 1NÎ*	AC24V	50Hz	LSSD0720
Contactator AC3:3kW/400V, 1ND	AC230V	50/60Hz	LSSD0713
Contactator AC3:3kW/400V, 1NÎ*	AC230V	50/60Hz	LSSD0723
Contactator AC3:3kW/400V, 1ND	DC24V		LSSD0715
Contactator AC3:3kW/400V, 1NÎ*	DC24V		LSSD0725
Contactator AC3:4kW/400V, 1ND	AC24V	50Hz	LSSD0910
Contactator AC3:4kW/400V, 1NÎ*	AC24V	50Hz	LSSD0920
Contactator AC3:4kW/400V, 1ND	AC230V	50/60Hz	LSSD0913
Contactator AC3:4kW/400V, 1NÎ*	AC230V	50/60Hz	LSSD0923
Contactator AC3:4kW/400V, 1ND	DC24V		LSSD0915
Contactator AC3:4kW/400V, 1NÎ*	DC24V		LSSD0925
Contactator AC3:5,5kW/400V, 1ND	AC24V	50Hz	LSSD1210
Contactator AC3:5,5kW/400V, 1NÎ*	AC24V	50Hz	LSSD1220
Contactator AC3:5,5kW/400V, 1ND	AC230V	50/60Hz	LSSD1213
Contactator AC3:5,5kW/400V, 1NÎ*	AC230V	50/60Hz	LSSD1223
Contactator AC3:5,5kW/400V, 1ND	DC24V		LSSD1215
Contactator AC3:5,5kW/400V, 1NÎ*	DC24V		LSSD1225
<b>MĂRIMEA 00 – TIP LSSD, PENTRU APLICAȚII CU PLC</b>			
Contactator AC3:3kW/400V, 1ND**	DC17-30V		LSSD071G
Contactator AC3:3kW/400V, 1NÎ**	DC17-30V		LSSD072G
Contactator AC3:4kW/400V, 1ND**	DC17-30V		LSSD091G
Contactator AC3:4kW/400V, 1NÎ**	DC17-30V		LSSD092G
Contactator AC3:5,5kW/400V, 1ND**	DC17-30V		LSSD121G
Contactator AC3:5,5kW/400V, 1NÎ**	DC17-30V		LSSD122G

\* A se utiliza doar blocul de contacte auxiliare tip LSZDH5..

\*\* Contactoarele PLC nu se pot echipa cu contacte auxiliare

## CONTACTOARE, MĂRIMEA 0



LSD0....-PLC

DENUMIRE	TENSIUNE BOBINĂ	FRECVENȚA	COD COMANDĂ
<b>MĂRIMEA 0 – TIP LSD0</b>			
Contactator AC3:4kW/400V	AC24V	50Hz	LSD00930
Contactator AC3:4kW/400V	DC24V		LSD00935
Contactator AC3:4kW/400V	AC230V	50/60Hz	LSD00933
Contactator AC3:5,5kW/400V	AC24V	50Hz	LSD01230
Contactator AC3:5,5kW/400V	DC24V		LSD01235
Contactator AC3:5,5kW/400V	AC230V	50/60Hz	LSD01233
Contactator AC3:7,5kW/400V	AC24V	50Hz	LSD01730
Contactator AC3:7,5kW/400V	DC24V		LSD01735
Contactator AC3:7,5kW/400V	AC230V	50/60Hz	LSD01733
Contactator AC3:7,5kW/400V	AC400V	50Hz	LSD01734
Contactator AC3:11kW/400V	AC24V	50Hz	LSD02530
Contactator AC3:11kW/400V	DC24V		LSD02535
Contactator AC3:11kW/400V	AC230V	50/60Hz	LSD02533
<b>MĂRIMEA 0 – TIP LSS0 PENTRU APLICAȚII CU PLC</b>			
Contactator AC3,5,5kW/400V	DC17-30V		LSS0123H
Contactator AC3:7,5kW/400V	DC17-30V		LSS0173H
Contactator AC3:11kW/400V	DC17-30V		LSS0253H

# CONTACTOARE

## CONTACTOARE, MĂRIMEA 2



LSD2....

DENUMIRE	TENSIUNE BOBINĂ	FRECVENȚA	COD COMANDĂ
<b>MĂRIMEA 2 – TIP LSD2</b>			
Contactora AC3:15kW/400V	AC24V	50Hz	LSD23230
Contactora AC3:15kW/400V	DC24V		LSD23235
Contactora AC3:15kW/400V	AC230V	50/60Hz	LSD23233
Contactora AC3:18,5kW/400V	AC24V	50Hz	LSD24030
Contactora AC3:18,5kW/400V	DC24V		LSD24035
Contactora AC3:18,5kW/400V	AC230V	50/60Hz	LSD24033
Contactora AC3:22kW/400V	AC24V	50Hz	LSD25030
Contactora AC3:22kW/400V	DC24V		LSD25035
Contactora AC3:22kW/400V	AC230V	50/60Hz	LSD25033

## CONTACTOARE, MĂRIMEA 3



LSD3....

DENUMIRE	TENSIUNE BOBINĂ	FRECVENȚA	COD COMANDĂ
<b>MĂRIMEA 3 – TIP LSD3</b>			
Contactora AC3:30kW/400V	AC24V	50Hz	LSD36530
Contactora AC3:30kW/400V	DC24V		LSD36535
Contactora AC3:30kW/400V	AC230V	50/60Hz	LSD36533
Contactora AC3:30kW/400V, 2ND+2NÎ	AC230V	50Hz	LSD36553
Contactora AC3:37kW/400V	AC24V	50Hz	LSD38030
Contactora AC3:37kW/400V	DC24V		LSD38035
Contactora AC3:37kW/400V, 2ND+2NÎ	AC24V	50Hz	LSD38050
Contactora AC3:37kW/400V	AC230V	50/60Hz	LSD38033
Contactora AC3:45kW/400V	AC24V	50Hz	LSD39530
Contactora AC3:45kW/400V	DC24V		LSD39535
Contactora AC3:45kW/400V	AC230V	50/60Hz	LSD39533
Contactora AC3:45kW/400V, 2ND+2NÎ	AC230V	50/60Hz	LSD39553

## CONTACTOARE, MĂRIMEA 6/10/12/14



LSD6...



LSDE... / LSDG...



LSDH...

DENUMIRE	TENSIUNE BOBINĂ	FRECVENȚA	COD COMANDĂ
<b>MĂRIMEA 6 – TIP LSD6</b>			
Contactora AC3:55kW/400V, 2ND+2NÎ	AC/DC 220-240V	40-60Hz	LSD6115F
Contactora AC3:75kW/400V, 2ND+2NÎ	AC/DC 220-240V	40-60Hz	LSD6155F
Contactora AC3:90kW/400V, 2ND+2NÎ	AC/DC 220-240V	40-60Hz	LSD6195F
<b>MĂRIMEA 10– TIP LSDE</b>			
Contactora AC3:110kW/400V, 2ND+2NÎ	AC/DC 220-240V	40-60Hz	LSDE225F
Contactora AC3:132kW/400V, 2ND+2NÎ	AC/DC 220-240V	40-60Hz	LSDE265F
Contactora AC3:160kW/400V, 2ND+2NÎ	AC/DC 220-240V	40-60Hz	LSDE305F
<b>MĂRIMEA 12 – TIP LSDG</b>			
Contactora AC3:200kW/400V, 2ND+2NÎ	AC/DC 220-240V	40-60Hz	LSDG415F
Contactora AC3:250kW/400V, 2ND+2NÎ	AC/DC 220-240V	40-60Hz	LSDG515F
<b>MĂRIMEA – TIP LSDH</b>			
Contactora AC3:335kW/400V, 2ND+2NÎ	AC200-240V	50Hz	LSDH63G3
Contactora AC3:450kW/400V, 2ND+2NÎ	AC200-240V	50Hz	LSDH82G3

## CONTACTOARE, 4 POLI, MĂRIMEA 00/0



LSR0...

DENUMIRE	TENSIUNE BOBINĂ	FRECVENȚA	COD COMANDĂ
<b>MĂRIMEA 00 – TIP LSRD</b>			
Contactora AC1:18A/690V	AC24V	50/60Hz	LSRD1840
Contactora AC1:18A/690V	DC24V		LSRD1845
Contactora AC1:18A/690V	AC230V	50/60Hz	LSRD1843
Contactora AC1:22A/690V	AC24V	50/60Hz	LSRD2240
Contactora AC1:22A/690V	DC24V		LSRD2245
Contactora AC1:22A/690V	AC230V	50/60Hz	LSRD2243
<b>MĂRIMEA 0 – TIP LSR0</b>			
Contactora AC1:35A/690V	AC24V	50Hz	LSR03540
Contactora AC1:35A/690V	DC24V		LSR03545
Contactora AC1:35A/690V	AC230V	50/60Hz	LSR03543
Contactora AC1:40A/690V	AC24V	50Hz	LSR04040
Contactora AC1:40A/690V	DC24V		LSR04045
Contactora AC1:40A/690V	AC230V	50/60Hz	LSR04043

# CONTACTOARE

## CONTACTOARE, 4 POLI, MĂRIMEA 2/3



LSR3....

DENUMIRE	TENSIUNE BOBINĂ	FRECVENȚA	COD COMANDĂ
<b>MĂRIMEA 2 – TIP LSR2</b>			
Contact AC1:60A/690V	AC24V	50Hz	LSR26040
Contact AC1:60A/690V	DC24V		LSR26045
Contact AC1:60A/690V	AC230V	50/60Hz	LSR26043
<b>MĂRIMEA 3 – TIP LSR3</b>			
Contact AC1:110A/690V	AC24V	50Hz	LSR31140
Contact AC1:110A/690V	DC24V		LSR31145
Contact AC1:110A/690V	AC230V	50/60Hz	LSR31143
Contact AC1:140A/690V	AC24V	50Hz	LSR31440
Contact AC1:140A/690V	DC24V		LSR31445
Contact AC1:140A/690V	AC230V	50/60Hz	LSR31443

## CONTACTOARE PENTRU SARCINI CAPACITIVE



LSKD12B3

PUTERE CONDENSATOARE 400V / CONTACTE AUX.	TENSIUNE BOBINĂ	FRECVENȚA	COD COMANDĂ
<b>MĂRIMEA 00 - TIP LSK</b>			
12,5kVAr / 1ND +1NÎ	AC230V	50Hz	LSKD17B3
<b>MĂRIMEA 0 - TIP LSK</b>			
25kVAr / 1ND	AC230V	50Hz	LSK03213
<b>MĂRIMEA 3 - TIP LSK</b>			
50kVAr / 1ND	AC230V	50Hz	LSK36213

## CONTACTOARE AUXILIARE, 4 POLI, MĂRIMEA 00



LSHD....



LSHD....-PLC

DENUMIRE	TENSIUNE BOBINĂ	FRECVENȚA	COD COMANDĂ
<b>MĂRIMEA 00 – TIP LSHD</b>			
Contact AC15: 6A/230V, 4ND	AC24V	50Hz	LSHD0670
Contact AC15: 6A/230V, 4ND	DC24V		LSHD0675
Contact AC15: 6A/230V, 4ND	AC230V	50/60Hz	LSHD0673
Contact AC15: 6A/230V, 3ND+1NÎ	AC24V	50Hz	LSHD0680
Contact AC15: 6A/230V, 3ND+1NÎ	DC24V		LSHD0685
Contact AC15: 6A/230V, 3ND+1NÎ	AC230V	50/60Hz	LSHD0683
Contact AC15: 6A/230V, 2ND+2NÎ	AC24V	50Hz	LSHD0690
Contact AC15: 6A/230V, 2ND+2NÎ	DC24V		LSHD0695
Contact AC15: 6A/230V, 2ND+2NÎ	AC230V	50/60Hz	LSHD0693
<b>MĂRIMEA 00 – TIP LSHD, PENTRU APLICAȚII CU PLC</b>			
Contact*, AC15: 6A/230V, 4ND**	DC17-30V		LSHD067N
Contact cu diodă de protecție, AC15: 6A/230V, 4ND**	DC17-30V		LSHD067G
Contact*, AC15: 6A/230V, 3ND+1NÎ**	DC17-30V		LSHD068N
Contact cu diodă de protecție, AC15: 6A/230V, 3ND+1NÎ**	DC17-30V		LSHD068G
Contact*, AC15: 6A/230V, 2ND+2NÎ**	DC17-30V		LSHD069N
Contact cu diodă de protecție, AC15: 6A/230V, 2ND+2NÎ**	DC17-30V		LSHD069G

\* Cu posibilitate de integrare diodă, varistor sau element RC

\*\*Contactoarele PLC nu se pot echipa cu contacte auxiliare

## ACCESORII CONTACTOARE MĂRIMEA 00

DENUMIRE	TENSIUNE BOBINĂ	COD COMANDĂ
<b>ACCESORII, MĂRIMEA 00 – TIP LSDD</b>		
Bloc contacte auxiliare, mărimea 00, montaj frontal, 1NÎ*		LSZDD201
Bloc contacte auxiliare, mărimea 00, montaj frontal, 1ND+2NÎ*		LSZDD212
Bloc contacte auxiliare, mărimea 00, montaj frontal, 1ND+3NÎ*		LSZDD213
Bloc contacte auxiliare, mărimea 00, montaj frontal, 2ND+2NÎ*		LSZDD222
Punte cu clemă de conexiune, 3 poli, 25mm <sup>2</sup> , mărimea 00		LSZDD003
Punte cu clemă de conexiune, 4 poli, 25mm <sup>2</sup> , mărimea 00		LSZDD004
Set accesorii montaj inversor de sens, mărimea 00 (interblocaj mecanic, precablaj)		LSZDW001
Set accesorii montaj ansamblu contactor stea-triunghi, mărimea 00 (interblocaj mecanic, precablaj)		LSZDY001
Releu timp pentru contactoare stea-triunghi, 1-20s, mărimea 00		LSZD0101
Releu timp pentru contactoare stea-triunghi, 3-60s, mărimea 00		LSZD0102
Set legături electrice între motorstarter BESD (mărime 00) și contactor mărimea 00	comandă AC-DC	LSZDD005
Set legături electrice între motorstarter BESO (mărime 00) și contactor mărimea 00	comandă AC-DC	LSZDD006
Adaptor pt. implantare în cablaj imprimat, pentru contactor mărimea 00		LSZDD002
Modul deparazitare cu varistor, mărimea 00	AC24-48V; DC24-70V	LSZD0001
Modul deparazitare cu varistor, mărimea 00	AC127-240V; DC150-250V	LSZD0002
Modul deparazitare RC, mărimea 00	AC127-240V; DC150-250V	LSZD0003
Modul deparazitare cu diodă, mărimea 00	DC12-250V	LSZD0004

\* Bloc contacte auxiliare pentru acele contactoare LSDD.... care constructiv sunt dotate cu un contact aux. ND. La tipurile de contactoare LSDD, care constructiv sunt echipate cu un contact NÎ se pot folosi contacte auxiliare de tip LSZDH5... (vezi pagina următoare)

## ACCESORII CONTACTOARE MĂRIMEA 00

DENUMIR	COD COMANDĂ
<b>ACCESORII, MĂRIMEA 00 – TIP LSHD/LSDD</b>	
Bloc contacte auxiliare, montaj frontal, mărimea 00, 4ND	LSZDH540
Bloc contacte auxiliare, montaj frontal, mărimea 00, 3ND+1NÎ	LSZDH531
Bloc contacte auxiliare, montaj frontal, mărimea 00, 2ND+2NÎ	LSZDH522
Bloc contacte auxiliare, montaj frontal, mărimea 00, 1ND+3NÎ	LSZDH513
Bloc contacte auxiliare, montaj frontal, mărimea 00, 4NÎ	LSZDH504

## ACCESORII CONTACTOARE MĂRIMEA 0-12

DENUMIRE	TENSIUNE BOBINĂ	COD COMANDĂ
<b>ACCESORII, MĂRIMEA 0 – 12</b>		
Contact auxiliar, montaj frontal, mărimea 0-12, 1NÎ		LSZ0D001
Contact auxiliar, montaj frontal, mărimea 0-12, 1ND		LSZ0D010
Contact auxiliar, montaj frontal, mărimea 0-12, 1NÎ, cu deschidere temporizată		LSZ0D901
Contact auxiliar, montaj frontal, mărimea 0-12, 1ND, cu închidere anticipată		LSZ0D910
Contact auxiliar, montaj lateral, mărimea 0-12, 1ND+1NÎ, locația 1		LSZ0D711
Contact auxiliar, montaj lateral, mărimea 3-12, 1ND+1NÎ, locația 2		LSZ3D811
Bloc contacte auxiliare, montaj frontal, mărimea 0-12, 1ND+3NÎ		LSZ0D113
Bloc contacte auxiliare, montaj frontal, mărimea 0-12, 2ND+2NÎ		LSZ0D122
Bloc contacte auxiliare, montaj frontal, mărimea 0-12, 3ND+1NÎ		LSZ0D131
Punte legare în paralel 3 poli, cu clema de conexiune, 35mm <sup>2</sup> , mărimea 0		LSZ0D003
Punte legare în paralel 3 poli, cu clema de conexiune, 95mm <sup>2</sup> , mărimea 2		LSZ2D003
Set montaj ansamblu contactor INVERSOR SENS, mărimea 0 (set cablare inferioară, superioară)		LSZ0W001
Set montaj ansamblu contactor INVERSOR SENS, mărimea 2 (set cablare inferioară, superioară)		LSZ2W001
Set montaj ansamblu contactor INVERSOR SENS, mărimea 3 (clipsuri de îmbinare, set cablare inferioară, superioară)		LSZ3W001
Set montaj ansamblu contactor INVERSOR SENS, mărimea 6 (mai puțin pt. LSD6115; set cablare inferioară, superioară)		LSZ6W002
Set montaj ansamblu contactor INVERSOR SENS, mărimea 10 (set cablare inferioară, superioară)		LSZEW001
Set montaj ansamblu contactor INVERSOR SENS, mărimea 12 (set cablare inferioară, superioară)		LSZGW001
Interblocaj mecanic, mărimea 0-3, montaj lateral, pentru contactoare de mărimi identice		LSZ0W002
Interblocaj mecanic, mărimea 6-12, montaj lateral, pentru contactoare de mărimi identice		LSZ6W001
Set montaj ansamblu contactor STEA-TRIUNGHI, mărimea 0 (clipsuri de îmbinare, set cablare inferioară, superioară)		LSZ0Y001
Punte legare în paralel 3 poli, pt. conectare în stea, mărimea 0		LSZ0Y002
Set montaj ansamblu contactor STEA-TRIUNGHI, mărimea 2-2-0 (punte legătură în stea, cablare inferioară)		LSZ2Y004
Set montaj ansamblu contactor STEA-TRIUNGHI, mărimea 2-2-2 (punte legătură în stea, cablare inferioară)		LSZ2Y003
Relev timp pt. ansamblu contactoare stea-triunghi, 1-20s, mărimea 0-12		LSZD0101
Relev timp pt. ansamblu contactoare stea-triunghi, 3-60s, mărimea 0-12		LSZD0102
Clips de îmbinare, mărimea 2/3 (pt. contactoare de aceeași mărime echipate doar cu interblocaj mecanic frontal)		LSZ2D001
Clemă conexiune, 1 pol, mărimea 3, 95mm <sup>2</sup>		LSZ3D001
Placă montaj ansamblu contactor STEA-TRIUNGHI, mărimea 2-2-0, (pentru varianta fără interblocaj mecanic)		LSZ2Y001
Placă montaj ansamblu contactor STEA-TRIUNGHI, mărimea 2-2-2, (pentru varianta fără interblocaj mecanic)		LSZ2Y002
Set legături electrice între motorstarter BES0 (mărime 0) și contactor mărimea 0	comandă AC	LSZ0D002
Set legături electrice între motorstarter BES0 (mărime 0) și contactor mărimea 0	comandă DC	LSZ0D004
Modul deparazitare cu diodă, mărimea 0, montaj superior	DC24V, comandă DC	LSZD0005
Modul deparazitare cu diodă, mărimea 0, montaj inferior	DC24V, comandă DC	LSZD0006
Modul deparazitare cu varistor, mărimea 0, 2, 3	AC24-48V; DC24-70V	LSZ00001
Modul deparazitare cu varistor, mărimea 0, 2, 3	AC127-240V; DC150-250V	LSZ00002
Modul deparazitare RC, mărimea 0	AC127-240V; DC150-250V	LSZ00003
Modul deparazitare RC, mărimea 2-3	AC127-240V; DC150-250V	LSZ20001
Modul deparazitare RC, mărimea 6-12	AC127-240V; DC150-250V	LSZ60001

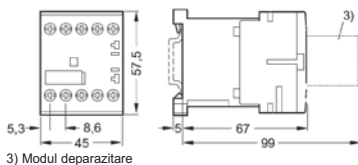
## ACCESORII CONTACTOARE MĂRIMEA 0-12 - CONTINUARE

DENUMIRE	TENSIUNE BOBINĂ	COD COMANDĂ
ACCESORII, MĂRIMEA 0 - 12		
Set legături electrice între motorstarter BES2 (mărime 2) și contactor mărimea 2	comandă AC	LSZ2D004
Set legături electrice între motorstarter BES2 (mărime 2) și contactor mărimea 2	comandă DC	LSZ2D005
Set legături electrice între motorstarter BES3 (mărime 3) și contactor mărimea 3	comandă DC	LSZ3D003
Set legături electrice între motorstarter BES3 (mărime 3) și contactor mărimea 3	comandă AC	LSZ3D004
Clips de îmbinare, pt. contactoare 4 poli, mărimea 2-2, echipabil cu interblocaj mecanic lateral		LSZ2W002
Clips de îmbinare, pt. contactoare 4 poli, mărimea 3-3, echipabil cu interblocaj mecanic lateral		LSZ3W002
Clips de îmbinare, pt. contactoare 3 poli, mărimea 2-2/3-3/6-6, echipabil cu interblocaj mecanic lateral		LSZ2W003
Mecanism autoînchidere, mărimea 0-2	24V AC/DC	LSZ00113
Mască acoperire borne, mărimea 2*		LSZ2D002
Mască acoperire borne, mărimea 3*		LSZ3D002
Mască acoperire borne, mărimea 6*		LSZ6D001
Mască acoperire borne, scurtă, mărimea 6*		LSZ6D002
Mască acoperire borne, mărimea 10/12*		LSZED001
Mască acoperire borne, scurtă, mărimea 10/12*		LSZED002

\* Pentru un contactor se comandă 2 buc!

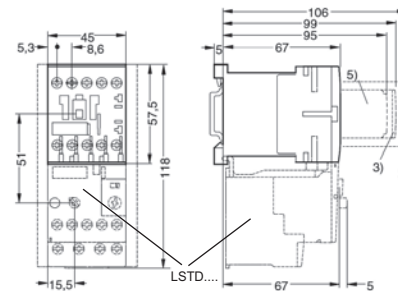
## DIMENSIUNI

LSHD.... mărimea 00, LSSD.... mărimea 00



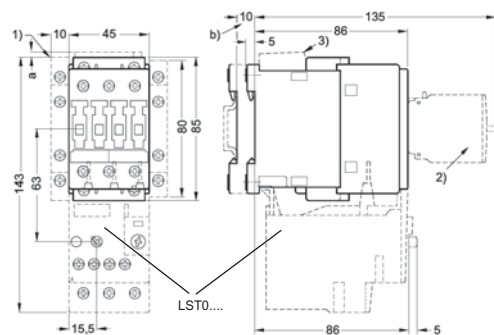
3) Modul deparazitare

LSDD.... mărimea 00



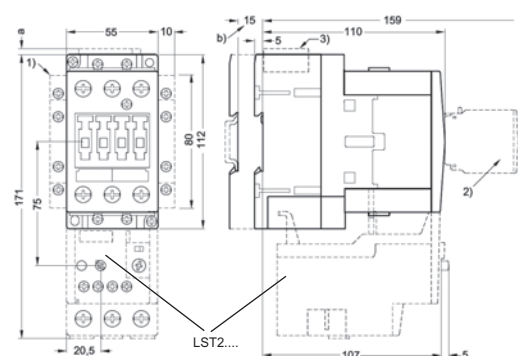
2) Bloc contacte auxiliare (LSZDD2...)  
3) Modul deparazitare (LSZD000...)  
5) Contact auxiliar, 1 pol

LSD0.... mărimea 0



a = 3 mm, dacă U < 240 V, a = 7 mm, dacă U > 240 V, b = 10 mm pt contactoare cu bobine DC  
1) Bloc contacte auxiliare, montaj lateral  
2) Bloc contacte auxiliare, montaj frontal, LSZ0D...  
3) Modul deparazitare

LSD2.... mărimea 2

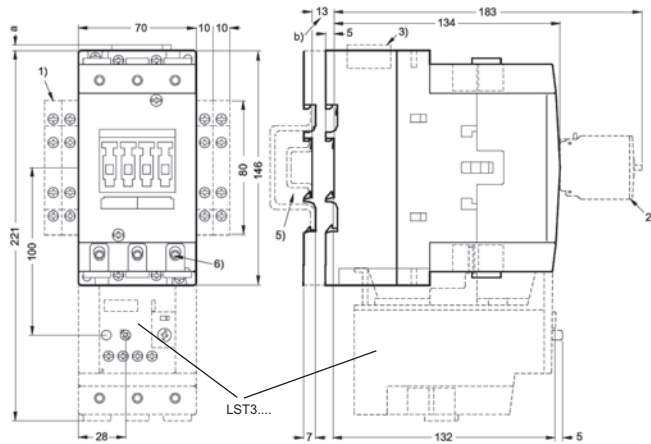


a = 0 mm pt varistor cu U < 240 V, sau modul diodă  
a = 3.5 mm pt. varistor cu U > 240 V  
a = 17 mm pt modul RC  
b = 15 mm pt contactoare cu bobine DC  
1) Bloc contacte auxiliare, montaj lateral  
2) Bloc contacte auxiliare, montaj frontal, LSZ0D...  
3) Modul deparazitare

# CONTACTOARE

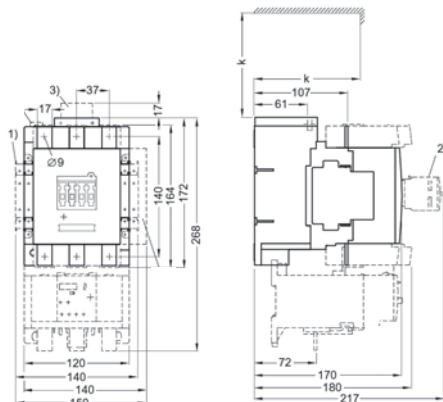
## DIMENSIUNI

LSD3... mărimea 3



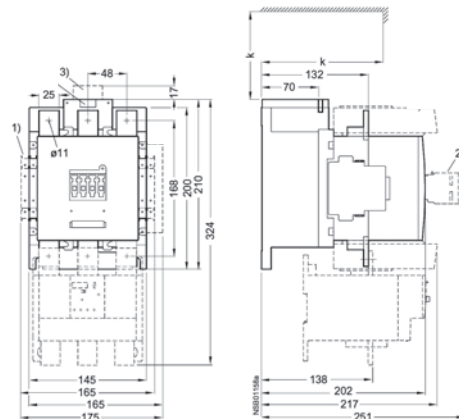
- a = 0 mm pt varistor, diodă / U < 240V, a = 3.5 mm pt varistor / U > 240V, a = 17 mm pt modul RC,  
 b = 13 mm în cazul contactoarelor cu bobină DC  
 1) Bloc contacte auxiliare, montaj lateral  
 2) Bloc contacte auxiliare, montaj frontal (1, 2și 4 poli), LSZ07..., LSZ3D8..., LSZ0D9..  
 3) Modul deparazitare  
 4) Montaj pe șină TH35 15 mm înalt, sau pe șină TH75, conform EN 60715  
 5) Șurub Imbus, 4 mm

LSD6... mărimea 6



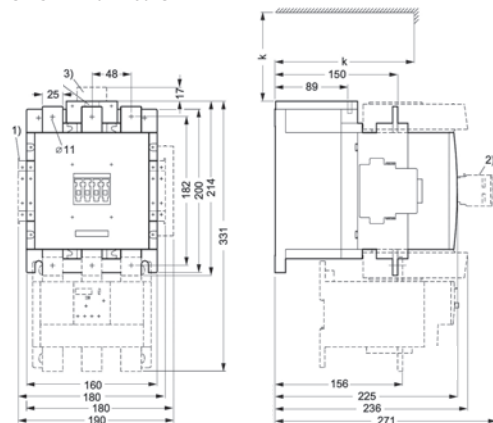
- k = 120 mm (cotă minimă necesară schimbării bobinei contactorului)  
 1) Contact auxiliar montaj lateral, locația 2 LSZ3D8..  
 2) Bloc contacte auxiliare, montaj frontal LSZ0D...  
 3) Modul deparazitare RC

LSDE... mărimea 10



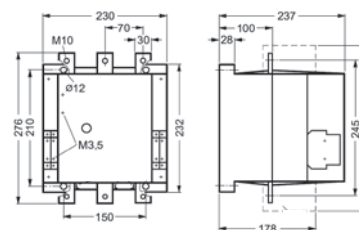
- k = 150 mm (cotă minimă necesară schimbării bobinei contactorului)  
 1) Contact auxiliar montaj lateral, locația 2 LSZ3D8..  
 2) Bloc contacte auxiliare, montaj frontal LSZ0D...  
 3) Modul deparazitare RC

LSDG... mărimea S12



- k = 150 mm (cotă minimă necesară schimbării bobinei contactorului)  
 1) Contact auxiliar montaj lateral, locația 2 LSZ3D8..  
 2) Bloc contacte auxiliare, montaj frontal LSZ0D...  
 3) Modul deparazitare RC

LSDH6... mărimea 14

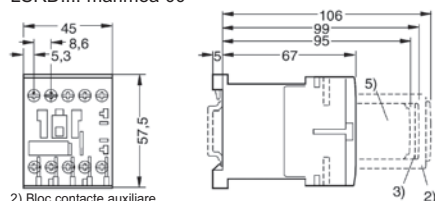


LSDH8... mărimea 14



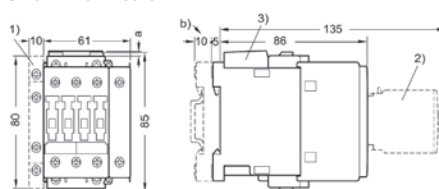
## DIMENSIUNI

LSRD.... mărimea 00



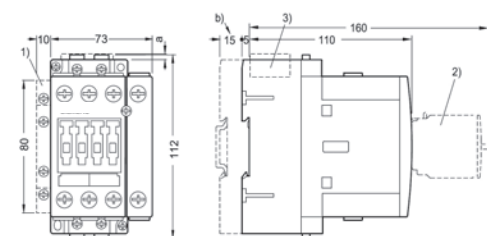
- 2) Bloc contacte auxiliare
- 3) Modul deparazitare
- 5) Bloc contacte auxiliare, 1 pol

LSR0.... mărimea 0



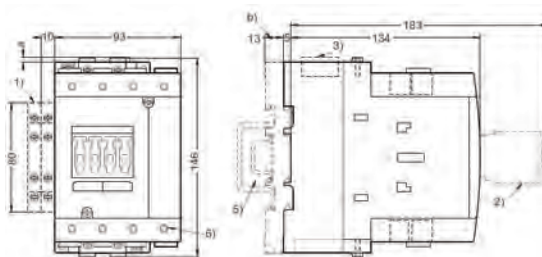
- a = 3 mm, pt modul deparazitare U < 250 V, a = 7 mm, pt modul deparazitare U > 250 V
- b = 10 mm pt contactoare cu bobine DC
- 1) Bloc contacte auxiliare, montaj lateral (stâng)
- 2) Bloc contacte auxiliare, montaj frontal
- 3) Modul deparazitare

LSR2.... mărimea 2

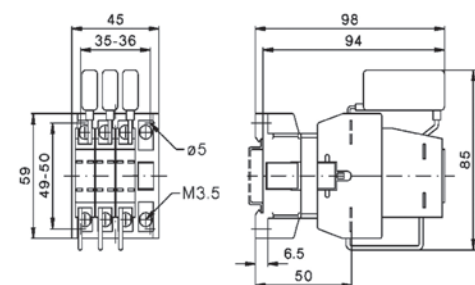


- Valabil pentru mărimile 2 și 3:  
 a = 0 mm varistor, cu U < 240 V, a = 3.5 mm varistor, cu U > 240 V, a = 17 mm modul RC și diodă, b = 15 mm pt. mărimea 2, b = 13 mm pt mărimea 3 cu bobină DC
- 1) Bloc contacte auxiliare, montaj lateral (stâng sau drept)
  - 2) Bloc contacte auxiliare, montaj frontal (1, 2 și 4 poli)
  - 3) Modul deparazitare
  - 5) Montaj pe șină TH35 15 mm înalt conform EN 60715, sau în cazul mării 3, montaj pe șină TH 75 conform EN 60715
  - 6) Șurub imbus, 4 mm

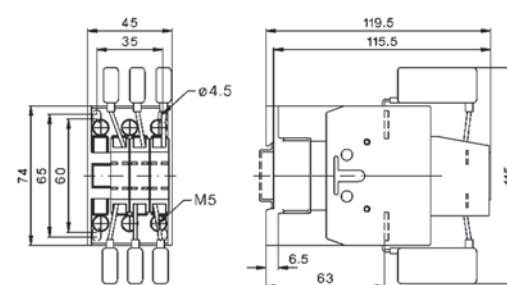
LSR3.... mărimea 3



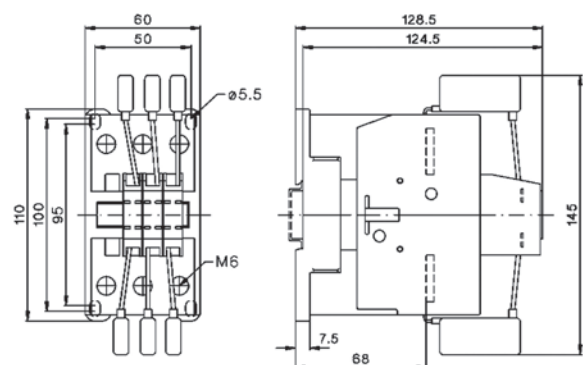
LA3K18..



LA3K24.. / LA3K32..



LA3K05.. / LA3K62.. / LA3K74..



# RELEE TERMICE

## RELEE TERMICE, MĂRIMEA 00



LSTD....

DENUMIRE	COD COMANDĂ
<b>RELEU TERMIC, MĂRIMEA 00</b>	
Releu termic 0,11...0,16A	LSTD0016
Releu termic 0,14...0,2A	LSTD0020
Releu termic 0,18...0,25A	LSTD0025
Releu termic 0,22...0,32A	LSTD0032
Releu termic 0,28...0,4A	LSTD0040
Releu termic 0,35...0,5A	LSTD0050
Releu termic 0,45...0,63A	LSTD0063
Releu termic 0,55...0,8A	LSTD0080
Releu termic 0,7...1A	LSTD0100
Releu termic 0,9...1,25A	LSTD0125
Releu termic 1,1...1,6A	LSTD0160
Releu termic 1,4...2A	LSTD0200
Releu termic 1,8...2,5A	LSTD0250
Releu termic 2,2...3,2A	LSTD0320
Releu termic 2,8...4A	LSTD0400
Releu termic 3,5...5A	LSTD0500
Releu termic 4,5...6,3A	LSTD0630
Releu termic 5,5...8A	LSTD0800
Releu termic 7...10A	LSTD1000
Releu termic 9...12A	LSTD1200

## RELEE TERMICE, MĂRIMEA 0



LST0....

DENUMIRE	COD COMANDĂ
<b>RELEU TERMIC, MĂRIMEA 0</b>	
Releu termic 1,8...2,5A	LST00250
Releu termic 2,2...3,2A	LST00320
Releu termic 2,8...4A	LST00400
Releu termic 3,5...5A	LST00500
Releu termic 4,5...6,3A	LST00630
Releu termic 5,5...8A	LST00800
Releu termic 7...10A	LST01000
Releu termic 9...12,5A	LST01250
Releu termic 11...16A	LST01600
Releu termic 14...20A	LST02000
Releu termic 17...22A	LST02200
Releu termic 20...25A	LST02500

## RELEE TERMICE, MĂRIMEA 2



LST2...

DENUMIRE	COD COMANDĂ
<b>RELEU TERMIC, MĂRIMEA 2</b>	
Releu termic 5,5...8A	LST20800
Releu termic 7...10A	LST21000
Releu termic 9...12,5A	LST21250
Releu termic 11...16A	LST21600
Releu termic 14...20A	LST22000
Releu termic 18...25A	LST22500
Releu termic 22...32A	LST23200
Releu termic 28...40A	LST24000
Releu termic 36...45A	LST24500
Releu termic 40...50A	LST25000

## RELEE TERMICE, MĂRIMEA 3



LST3...

DENUMIRE	COD COMANDĂ
<b>RELEU TERMIC, MĂRIMEA 3</b>	
Releu termic 18...25A	LST32500
Releu termic 22...32A	LST33200
Releu termic 28...40A	LST34000
Releu termic 36...50A	LST35000
Releu termic 45...63A	LST36300
Releu termic 57...75A	LST37500
Releu termic 70...90A	LST39000
Releu termic 80...100A	LST39999

## ADAPTOR CONEXIUNE



LSZ...

DENUMIRE	MĂRIMEA	COD COMANDĂ
Adaptor conexiune	00	LSZDTE01
Adaptor conexiune	0	LSZ0TE01
Adaptor conexiune	2	LSZ2TE01
Adaptor conexiune	3	LSZ3TE01

# CONTACTOARE MODULARE

## CONTACTOARE MODULARE BZ, PENTRU COMUTARE AC1



BZ326471



BZ32653



BZ326463

### SCHRACK INFO

- 1 Modul = 17,5 mm
- Contact auxiliar vezi pagina următoare

DESCRIERE	TENSIUNE COMANDĂ	TIP	COD COMANDĂ
<b>CONTACTOR MODULAR, 1 POL, 1 MODUL</b>			
Contact AC1: 20A / 400V, 1ND	AC230V	R20-10 230	BZ326471
<b>CONTACTOR MODULAR, 2 POLI, 1 MODUL</b>			
Contact AC1: 20A / 400V, 2ND	AC24V	R20-20 24	BZ326453
Contact AC1: 20A / 400V, 2ND	AC230V	R20-20 230	BZ326437
Contact AC1: 25A / 400V, 2ND	AC24V	R25-20 24	BZ326474
Contact AC1: 25A / 400V, 2ND	AC230V	R25-20 230	BZ326475
Contact AC1: 20A / 400V, 1ND+1NÎ	AC24V	R20-11 24	BZ326421
Contact AC1: 20A / 400V, 1ND+1NÎ	AC230V	R20-11 230	BZ326438
Contact AC1: 25A / 400V, 1ND+1NÎ	AC24V	R25-11 24	BZ326476
Contact AC1: 25A / 400V, 1ND+1NÎ	AC230V	R25-11 230	BZ326479
Contact AC1: 20A / 400V, 2NÎ	AC230V	R20-02 230	BZ326439
Contact AC1: 25A / 400V, 2NÎ	AC24V	R25-02 24	BZ326480
Contact AC1: 25A / 400V, 2NÎ	AC230V	R25-02 230	BZ326481
<b>CONTACTOR MODULAR, 4 POLI, 2 MODULE</b>			
Contact AC1: 25A / 400V, 4ND	AC24V	R25-40 24	BZ326460
Contact AC1: 25A / 400V, 4ND	AC230V	R25-40 230	BZ326461
Contact AC1: 25A / 400V, 3ND+1NÎ	AC24V	R25-31 24	BZ326462
Contact AC1: 25A / 400V, 3ND+1NÎ	AC230V	R25-31 230	BZ326463
Contact AC1: 25A / 400V, 1ND+3NÎ	AC24V	R25-13 24	BZ326464
Contact AC1: 25A / 400V, 1ND+3NÎ	AC230V	R25-13 230	BZ326465
Contact AC1: 25A / 400V, 4NÎ	AC24V	R25-04 24	BZ326467
<b>CONTACTOR MODULAR, 3 POLI, 3 MODULE</b>			
Contact AC1: 40A / 400V, 3ND	AC230V	R40-30 230	BZ326468
<b>CONTACTOR MODULAR, 4 POLI, 3 MODULE</b>			
Contact AC1: 40A / 400V, 4ND	AC24V	R40-40 24	BZ326443
Contact AC1: 40A / 400V, 4ND	AC230V	R40-40 230	BZ326442
Contact AC1: 40A / 400V, 2ND+2NÎ	AC230V	R40-22 230	BZ326466
Contact AC1: 63A / 400V, 4ND	AC24V	R63-40 24	BZ326445
Contact AC1: 63A / 400V, 4ND	AC230V	R63-40 230	BZ326444
Contact AC1: 63A / 400V, 3ND+1NÎ	AC230V	R63-31 230	BZ326452
Contact AC1: 63A / 400V, 4NÎ	AC230V	R63-04 230	BZ326469

## CONTACT AUXILIAR PENTRU CONTACTOARE MODULARE



BZ326470

### SCHRACK INFO

- 2 Poli
- 0,5 Modul = 8,8 mm
- Max. 1 RH11 pentru 1 contactor

DESCRIERE	TIP	COD COMANDĂ
Bloc contacte auxiliare, AC15: 3A, 1ND+1NÎ	R11	BZ326470

## CONTACTOR MODULAR, 4 POLI, COMANDĂ SOLENOIDALĂ



BZ326441

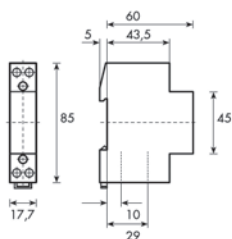
### SCHRACK INFO

- Lățime = 45 mm
- Nu acceptă contact auxiliar

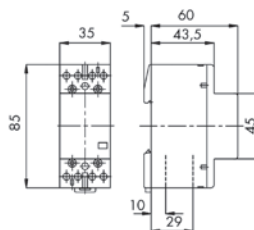
DESCRIERE	TENSIUNE COMANDĂ	TIP	COD COMANDĂ
Contactor AC1: 20A / 400V, 4ND	AC230V	K1R40 230	BZ326441

## DIMENSIUNI

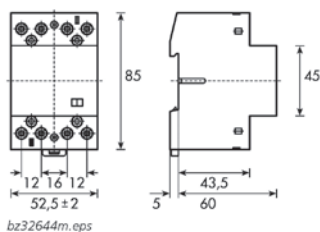
1 Modul



2 Module

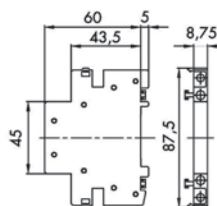


3 Module



bz32644m.eps

Contact auxiliar



bz326\_rhm.eps

## MĂRIMI CARACTERISTICE ALE MOTOARELOR TRIFAZATE

### VALORI NORMATE DE CURENȚI NOMINALI AI MOTOARELOR, PRECUM ȘI VALOAREA MINIMĂ NORMATĂ A SIGURANȚELOR "LENTE" RESP. "GL" UTILIZABILE

Putere motor Conform standardului BS (415V)					220-230V Curent nominal motor			Pornire directă YΔ			240V Curent nominal motor			Pornire directă YΔ			380-400V Curent nominal motor			Pornire directă YΔ			415V Curent nominal motor			Pornire directă YΔ			500V Curent nominal motor			Pornire directă YΔ			660-690V Curent nominal motor			Pornire directă YΔ		
kW	CP	CP	cosφ	%	A	A	Fuzibil	A	A	Fuzibil	A	A	Fuzibil	A	A	Fuzibil	A	A	Fuzibil	A	A	Fuzibil	A	A	Fuzibil	A	A	Fuzibil	A	A	Fuzibil	A	A	Fuzibil	A					
0.06	0.08	-	0.7	59	0.38	1	1	0.35	1	1	0.22	1	1	-	-	-	0.16	1	1	-	-	-	0.16	1	1	-	-	-	-	-	-	-	-	-	-					
0.09	0.12	-	0.7	60	0.55	2	2	0.5	2	2	0.33	1	1	-	-	-	0.24	1	1	-	-	-	0.24	1	1	-	-	-	-	-	-	-	-	-	-					
0.12	0.16	-	0.7	61	0.76	2	2	0.68	2	2	0.42	2	2	-	-	-	0.33	1	1	-	-	-	0.33	1	1	-	-	-	-	-	-	-	-	-	-					
0.18	0.24	-	0.7	61	1.1	2	2	1	2	2	0.64	2	2	-	-	-	0.46	1	1	-	-	-	0.46	1	1	-	-	-	-	-	-	-	-	-	-					
0.25	0.34	-	0.7	62	1.4	4	2	1.38	4	2	0.88	2	2	-	-	-	0.59	2	2	-	-	-	0.59	2	2	-	-	-	-	-	-	-	-	-	-					
0.37	0.5	-	0.72	64	2.1	4	4	0.93	4	4	1.22	4	2	-	-	-	0.85	2	2	-	-	-	0.85	2	2	-	-	-	-	-	-	-	-	-	-					
0.55	0.75	-	0.75	69	2.7	4	4	2.3	4	4	1.5	4	2	-	-	-	1.2	4	2	-	-	-	1.2	4	2	-	-	-	-	-	-	-	-	-	-					
0.75	1	1	0.8	74	3.3	6	4	3.1	6	4	2	4	4	-	-	-	1.48	4	2	-	-	-	1.48	4	2	-	-	-	-	-	-	-	-	-	-					
1.1	1.5	1.5	0.38	77	4.9	10	6	4.1	6	6	2.6	4	4	2.5	4	4	2.1	4	4	2	2	2	2.1	4	4	2	2	2	2	2	2	2	2	2	2	2				
1.5	1.5	2	0.83	78	6.2	10	11	5.6	10	10	3.5	6	4	3.5	6	4	2.6	4	4	2	2	2	2.6	4	4	2	2	2	2	2	2	2	2	2	2	2				
2.2	3	3	0.83	81	8.7	16	10	7.9	16	10	5	10	6	5	10	6	3.8	6	6	6	6	6	3.8	6	6	6	6	6	6	6	6	6	6	6	6	6				
2.5	3.4	-	0.83	81	9.8	16	16	8.9	16	10	5.7	10	10	-	-	-	4.3	6	6	-	-	-	4.3	6	6	-	-	-	-	-	-	-	-	-	-	-				
3	4	4	0.84	81	11.6	20	16	10.6	20	16	6.6	16	10	6.5	16	10	5.1	10	10	10	10	10	5.1	10	10	10	10	10	10	10	10	10	10	10	10	10	10			
3.7	5	5	0.84	82	14.2	25	20	13	25	16	8.2	16	10	7.5	16	10	6.2	16	10	-	-	-	6.2	16	10	-	-	-	-	-	-	-	-	-	-	-	-			
4	5.5	-	0.84	82	15.3	25	20	14	25	20	8.5	16	10	-	-	-	6.5	16	10	-	-	-	6.5	16	10	-	-	-	-	-	-	-	-	-	-	-	-			
5.5	7.5	7.5	0.85	83	20.6	35	25	18.9	35	25	11.5	20	16	11	20	16	8.9	16	10	10	10	10	8.9	16	10	10	10	10	10	10	10	10	10	10	10	10	10			
7.5	10	10	0.86	85	27.4	35	35	24.8	35	35	15.5	25	20	14	25	16	11.9	20	16	-	-	-	11.9	20	16	-	-	-	-	-	-	-	-	-	-	-	-			
8	11	-	0.86	85	28.8	50	35	26.4	35	35	16.7	25	20	-	-	-	12.7	20	16	-	-	-	12.7	20	16	-	-	-	-	-	-	-	-	-	-	-	-			
11	15	15	0.86	87	39.2	63	50	35.3	50	50	22	35	25	21	35	25	16.7	25	20	20	20	20	16.7	25	20	20	20	20	20	20	20	20	20	20	20	20	20			
12.5	17	-	0.86	87	43.8	63	50	40.2	63	50	25	35	35	-	-	-	19	35	25	-	-	-	19	35	25	-	-	-	-	-	-	-	-	-	-	-				
15	20	20	0.86	87	52.6	80	63	48.2	80	63	30	50	35	28	35	35	22.5	35	25	25	25	25	22.5	35	25	25	25	25	25	25	25	25	25	25	25	25	25			
18.5	25	25	0.86	88	64.9	100	80	58.7	80	63	37	63	50	35	50	50	28.5	50	35	35	35	35	28.5	50	35	35	35	35	35	35	35	35	35	35	35	35	35			
20	27	-	0.86	88	69.3	100	80	63.4	80	80	40	63	50	-	-	-	30.6	50	35	-	-	-	30.6	50	35	-	-	-	-	-	-	-	-	-	-	-				
22	30	30	0.87	89	75.2	100	80	68	100	80	44	63	50	40	63	50	33	50	50	50	50	50	33	50	50	50	50	50	50	50	50	50	50	50	50	50	50			
25	34	-	0.87	89	84.8	125	100	77.2	100	100	50	80	63	-	-	-	38	63	50	-	-	-	38	63	50	-	-	-	-	-	-	-	-	-	-	-				
30	40	40	0.87	90	101	125	125	92.7	125	100	60	80	63	55	80	63	44	63	50	50	50	50	44	63	50	50	50	50	50	50	50	50	50	50	50	50	50			
37	50	50	0.87	90	124	160	160	114	160	125	72	100	80	66	100	80	54	80	63	63	63	63	54	80	63	63	63	63	63	63	63	63	63	63	63	63	63			
40	54	-	0.87	90	134	160	160	123	160	160	79	100	100	-	-	-	60	80	63	-	-	-	60	80	63	-	-	-	-	-	-	-	-	-	-	-	-			
45	60	60	0.88	91	150	200	160	136	200	160	85	125	100	80	100	100	64.5	100	80	80	80	80	64.5	100	80	80	80	80	80	80	80	80	80	80	80	80	80	80		
51	70	-	0.88	91	168	200	200	154	200	200	97	125	100	-	-	-	73.7	100	80	-	-	-	73.7	100	80	-	-	-	-	-	-	-	-	-	-	-	-			
55	75	-	0.88	91	181	250	200	166	200	200	105	160	125	-	-	-	79	125	100	100	100	100	79	125	100	100	100	100	100	100	100	100	100	100	100	100	100			
59	80	80	0.88	91	194	250	250	178	250	200	112	160	125	105	160	125	85.3	125	100	-	-	-	85.3	125	100	-	-	-	-	-	-	-	-	-	-	-	-			
75	100	100	0.88	91	245	315	250	226	315	250	140	200	160	135	200	160	106	160	125	125	125	125	106	160	125	125	125	125	125	125	125	125	125	125	125	125	125			
90	125	125	0.88	92	292	400	315	268	315	315	170	250	200	165	200	200	128	160	160	160	160	160	128	160	160	160	160	160	160	160	160	160	160	160	160	160	160			
110	150	150	0.88	92	358	500	400	327	400	400	205	250	250	200	250	250	156	200	200	200	200	200	156	200	200	200	200	200	200	200	200	200	200	200	200	200	200			
129	175	175	0.88	92	420	500	500	384	500	400	242	315	250	230	315	250	184	250	200	200	200	200	184	250	200	200	200	200	200	200	200	200	200	200	200	200	200			
132	180	-	0.88	92	425	500	500	393	500	500	245	315	250	-	-	-	186	250	200	-	-	-	186	250	200	-	-	-	-	-	-	-	-	-	-	-				
147	200	200	0.88	93	472	630	630	432	630	500	273	315	315	260	315	315	207	250	250	250	250	250	207	250	250	250	250	250	250	250	250	250	250	250	250	250				
160	220	-	0.88	93	502	630	630	471	630	630	295	400	315	-	-	-	220	315	250	-	-	-	220	315	250	-	-	-	-	-	-	-	-	-	-	-				
184	250	250	0.88	93	590	800	630	541	630	630	340	400	400	325	400	400	259	315	315	315	315	315	259	315	315	315	315	315	315	315	315	315	315	315	315	315				
200	270	-	0.88	93	626	800	800	589	800	630	370	500	400	-	-	-	278	315	315	315	315	315	278	315	315	315	315	315	315	315	315	315	315	315	315	315	315			
220	300	300	0.88	93	700	1000	800	647	800	800	408	500	500	385	500	400	310	400	400	400	400	400	310	400	400	400	400	400	400	400	400	400	400	400	400	400	400			
250	340	-	0.88	93	803	1000	1000	736	1000	800	460	630	500	-	-	-	353	500	400	-	-	-	353	500	400	-	-	-	-	-	-	-	-	-	-	-				
257	350	350	0.88	93	826	1000	1000	756	1000	800	475	630	630	450	630	500	363	500	400	400	400	400	363	500	400	400	400	400	400	400	400	400	400	400	400	400	400			
295	400	400	0.88																																					

## CATEGORII DE UTILIZARE

În scopul facilitării alegerii respectiv a comparabilității produselor diversilor producători s-au definit categorii de utilizare, astfel: pentru contactoare prin standardele IEC 947-4-1 și VDE 0660 secțiunea 102, iar pentru aparatele de comandă prin standard-

ele IEC 947-5-1 și VDE 0660 secțiunea 200. Tabelul de mai jos cuprinde categoriile de utilizare și condițiile de testare corespunzătoare.

Curent	Categorie	Aplicații caracteristice	Curenți nominali	Condiții de testare ale duratei de viață electrică						Condiții de testare ale capacității de închidere/ruptură					
				Închidere			Rupere			Închidere			Rupere		
				I/Ie	U/Ue	cosφ	Ic/Ie	Ur/Ue	cosφ	I/Ie	U/Ue	cosφ	Ic/Ie	Ur/Ue	cosφ
AC	AC1	Sarcini neinductive sau slab inductive, cuptoare cu rezistență	toate valorile	1	1	0.95	1	1	0.95	1.5	1.05	0.8	1.5	1.05	0.8
	AC2	Motoare cu colivie, pornire, rupere	toate valorile	2.5	1	0.65	2.5	1	0.65	4	1.05	0.65	4	1.05	0.65
	AC3	Motoare cu colivie, pornire, ruperea motoarelor în timpul funcționării	17A< le ≤ 17A le ≤ 100A le ≤ 100A	6	1	0.65 0.35 0.35	1	0.17	0.65 0.35 0.35	10	1.05	0.45 0.45 0.45	8	1.05	0.45 0.45 0.45
	AC4	Motoare cu colivie, pornire, inversare de mers, rupere dinamică	17A< le ≤ 17A le ≤ 100A le ≤ 100A	6	1	0.65 0.35 0.35	6	1	0.65 0.35 0.35	12	1.05	0.45 0.45 0.45	10	1.05	0.45 0.45 0.45
	AC5a	Comanda lămpilor cu descărcare	toate valorile	-	-	-	-	-	-	3	1.05	0.45	3	1.05	0.45
	AC5b	Comanda lămpilor cu incandescentă	toate valorile	-	-	-	-	-	-	1.5	1.05	1)	4	1.05	1)
	AC6a	Comanda transformatoarelor	le ≤ 100A le > 100A	-	-	-	-	-	-	4.5	1.05	0.45 0.35	3.6	1.05	0.45 0.35
	AC6b	Comanda bateriilor de condensatoare	-	-	-	-	-	-	-	2)		2)			
	AC7a	Sarcini slab inductive pentru aparate casnice și aplicații similare	toate valorile	-	-	-	-	-	-	1.5	1.05	0.8	1.5	1.05	0.8
	AC7b	Motoare pentru aplicații casnice	le ≤ 100A le > 100A	-	-	-	-	-	-	8 8	1.05 1.05	0.45 0.35	6 6	1.05 1.05	0.45 0.35
	AC8a	Comanda de compresoare ermetice de refrigerare cu armare normală	le ≤ 100A le > 100A	-	-	-	-	-	-	6 6	1.05 1.05	0.45 0.35	6 6	1.05 1.05	0.45 0.35
	AC8b	Comanda de compresoare ermetice de refrigerare cu armare manuală	le ≤ 100A le > 100A	-	-	-	-	-	-	6 6	1.05 1.05	0.45 0.35	6 6	1.05 1.05	0.45 0.35
	AC12	Comanda sarcinilor rezistive și a sarcinilor statice izolate prin optocuplor	toate valorile	-	-	-	-	-	-	1	1	0.9	1	1	0.9
	AC13	Comanda sarcinilor statice izolate prin transformator	toate valorile	-	-	-	-	-	-	10	1.1	0.65	1.1	1.1	0.65
	AC14	Comanda sarcinilor slab electromagnetice (≤ 72VA)	-	-	-	-	-	-	-	6	1.1	0.7	6	1.1	0.7
AC15	Comanda sarcinilor electromagnetice (>72VA)	-	10	1	0.7	1	1	0.4	10	1.1	0.3	10	1.1	0.3	
DC				Închidere L/R			Rupere L/R			Închidere L/R			Rupere L/R		
				I/Ie	U/Ue	[ms]	Ic/Ie	Ur/Ue	[ms]	I/Ie	U/Ue	[ms]	Ic/Ie	Ur/Ue	[ms]
	DC1	Sarcini neinductive sau slab inductive, cuptoare cu rezistență	toate valorile	1	1	1	1	1	1	1.5	1.05	1	1.5	1.05	1
	DC3	Motoare sunt, pornire, inversare de mers, rupere dinamică	toate valorile	2.5	1	2	2.5	1	2	4	1.05	2.5	4	1.05	2.5
	DC5	Motoare serie, pornire, inversare de mers, rupere dinamică	toate valorile	2.5	1	7.5	2.5	1	7.5	4	1.05	15	4	1.05	15
	DC6	Comanda lămpilor cu incandescentă	toate valorile	-	-	-	-	-	-	1.5	1.05	1)	4	1.05	1)
	DC12	Comanda sarcinilor rezistive și a sarcinilor statice izolate prin optocuploare	toate valorile	-	-	-	-	-	-	1	1	1	1	1	1
	DC13	Comanda electromagneților	toate valorile	1	1	≤ 300	1	1	≤ 300	1.1	1.1	≤ 300	1.1	1.1	≤ 300
DC14	Comanda electromagneților în curent continuu având rezistențe de economie	toate valorile	-	-	-	-	-	-	10	1.1	15	10	1.1	15	

Ue: tensiune nominală de utilizare, U: tensiune de mers în gol, Ur: tensiune de revenire, Ie: curent nominal, I: curent de închidere, Ic: curent de rupere

1) Testări folosind ca sarcină bec cu incandescentă

2) Condiții de testare conform prescripțiilor

## STRUCTURA FIRMEI

### AUSTRIA SEDIU CENTRAL

SCHRACK TECHNIK GMBH  
Seybelgasse 13, 1230 Wien  
TEL +43(0)1/866 85-5900  
FAX +43(0)1/866 85-98804  
E-MAIL info@schrack.at

### FILIALE DIN ROMÂNIA



**ROMÂNIA - SEDIU CENTRAL**  
SCHRACK TECHNIK SRL  
Str. Simion Barnuțiu nr. 15  
RO-410204 Oradea  
TEL +40 259 435 887  
FAX +40 259 412 892  
E-MAIL schrack@schrack.ro

#### FILIALA BACĂU

FAX +40 234 550 140  
Mob. +40 728 182 017  
E-MAIL bacau@schrack.ro

#### FILIALA TIMIȘOARA

Timișoara  
FAX +40 356 816 290  
Mob. +40 722 159 127  
E-MAIL timisoara@schrack.ro



**FILIALA BUCUREȘTI**  
B-dul Iuliu Maniu nr. 453-457, sect.6  
RO-061101 București  
TEL +40 21 317 02 35  
FAX +40 21 317 02 62  
E-MAIL bucuresti@schrack.ro

#### FILIALA SIBIU

Str. Alexandru Vlahuță, nr.13  
RO-550371 Sibiu  
TEL +40 369 436 805  
FAX +40 369 436 804  
E-MAIL sibiu@schrack.ro



### FILIALE SCHRACK EUROPA

#### BELGIA

SCHRACK TECHNIK B.V.B.A  
Twaalfapostelenstraat 14  
BE-9051 St-Denijs-Westrem  
TEL +32 9/384 79 92  
FAX +32 9/384 87 69  
E-MAIL info@schrack.be

#### SLOVACIA

SCHRACK TECHNIK SPOL. SR.O.  
Langsfeldova 2  
SK-03601 Martin  
TEL +42 1/43 422 16 41  
FAX +42 1/43 423 95 56  
E-MAIL martin@schrack.sk

#### BULGARIA

SCHRACK TECHNIK LTD  
162 PROF. TSVETAN LAZAROV BLVD.  
1582 SOFIA  
TEL +359 2 890 79 39  
FAX +359 2 890 79 30  
E-MAIL sofia@schrack.bg



#### CROATIA

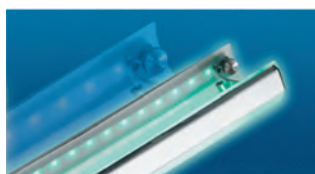
SCHRACK TECHNIK D.O.O.  
Zavrtnica 17  
HR-10000 Zagreb  
TEL +385 1/605 55 00  
FAX +385 1/605 55 66  
E-MAIL schrack@schrack.hr

#### SLOVENIA

SCHRACK TECHNIK D.O.O.  
Pamece 175  
SLO-2380 Slovenj Gradec  
TEL +38 6/2 883 92 00  
FAX +38 6/2 884 34 71  
E-MAIL schrack.sg@schrack.si

#### BOSNIA-HERZEGOVINA

SCHRACK TECHNIK BH D.O.O  
PUT ZA ALUMINIJSKI KOMBINAT BB  
BH-88000 MOSTAR  
TEL +387 / 36 333 666  
FAX +387 / 36 333 667  
E-MAIL mostar@schrack.ba



#### POLONIA

SCHRACK TECHNIK  
POLSKA SP.Z.O.O.  
ul. Staniewicka 5  
PL-03-310 Warszawa  
TEL +48 22/331 48 31  
FAX +48 22/331 48 33  
E-MAIL se@schrack.pl

#### CEHIA

SCHRACK TECHNIK SPOL. SR.O.  
Dolnomecholupska 2  
CZ-10200 Praha 10 – Hostivar  
TEL +42(0)2/810 08 264  
FAX +42(0)2/810 08 462  
E-MAIL praha@schrack.cz



#### SERBIA

SCHRACK TECHNIK D.O.O.  
Kumodraska 260  
RS-11000 Belgrad  
TEL +38 1/11 309 2600  
FAX +38 1/11 309 2620  
E-MAIL office@schrack.co.yu

#### UNGARIA

SCHRACK TECHNIK KFT.  
Vidor u. 5  
H-1172 Budapest  
TEL +36 1/253 14 01  
FAX +36 1/253 14 91  
E-MAIL schrack@schrack.hu

