

COMUTATOARE CU CAME
102 - 107

ÎNTRERUPĂTOARE ȘI COMUTATOARE PRINCIPALE
108 - 109

COMUTATOARE DE SARCINĂ
110 - 112

COMUTATOARE DE SARCINĂ CU FUZIBIL
113 - 114

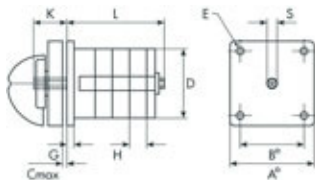
SEPARATOARE DE SARCINĂ CU FUZIBIL
115

COMUTATOARE CU CAME

COMUTATOARE CU CAME, FIXARE PE PANOU 4 PUNCTE



in005120.eps



Typ	A	B	C	D	D1	D2	D3	E	G	H	K	S
M10H	48	36	5	11	4,5	8 ¹⁾	-	4	3,5	9,5	19	SW5

1) For design type EF: D2 = 17

2) Dimension D is

Typ	waogr.	senkr.
M10H	58	48
M10HS	48	58

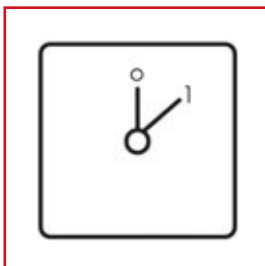
Dimension L for switch cells												
Typ	1	2	3	4	5	6	7	8	9	10	11	12
M10H	36,5	46	55,5	65	74,5	84	93,5	103	112,5	122	131,5	141

in00512m.eps

CARACTERISTICI TEHNICE

- Fixare frontală
- Capacitate comutare: AC 3 până la 15 kW
- Curent nominal: 20 A ... 50 A
- Grad de protecție: IP 40

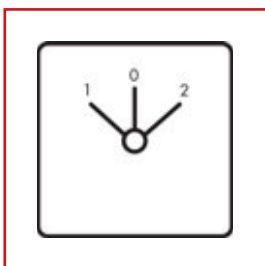
COMUTATOARE (0-1)



in005120_s.eps

DESCRIERE	L X H X A	UNIT. AMB.	TIP	COD COMANDĂ
1-pol/20 A/	48x58x36,5	1	M10HEA1+002S+K6	IN005120
2-pol/20 A/	48x58x46	1	M10HEA2+002S+K6	IN005220
3-pol/20 A/5.5 kW	48x58x55,5	1	M10HEA3+002S+K6	IN005320

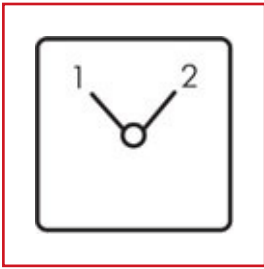
COMUTATOARE ALTERNATIVE (1-0-2)



in00612_s.eps

DESCRIERE	L X H X A	UNIT. AMB.	TIP	COD COMANDĂ
1-pol/20 A/	48x58x36,5	1	M10HEU1+006S+K6	IN006120
2-pol/20 A/	48x58x46	1	M10HEU2+006S+K6	IN006220
3-pol/20 A/AC 3 5.5 kW	48x58x55,5	1	M10HEU3+006S+K6	IN006320
1 pol, cu cu revenire în poz. 0 / AC21 20A	48x58x36,5	1	M10HEUR1	IN004120

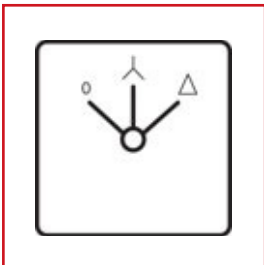
COMUTATOARE (1-2)



in007121_s.eps

DESCRIERE	L X H X A	UNIT. AMB.	TIP	COD COMANDĂ
1-pol/20 A/1-2	48x58x36,5	1	M10H E W1	IN007122

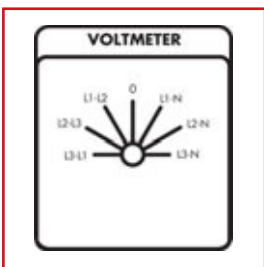
COMUTATOARE STEA - TRIUNGHI



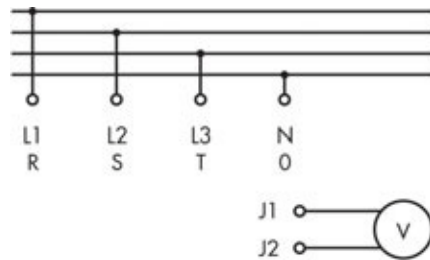
in108900_s.eps

DESCRIERE	L X H X A	UNIT. AMB.	TIP	COD COMANDĂ
Comutator stea - triunghi, AC 21 32 A/15 kW	48x58x65	1	N20 E SD	IN108900

COMUTATOARE VOLTMETRICE



in009v00_s.eps

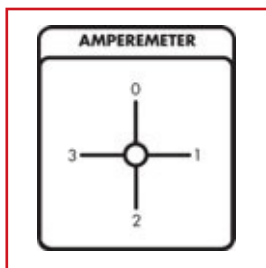


in009v_s.eps

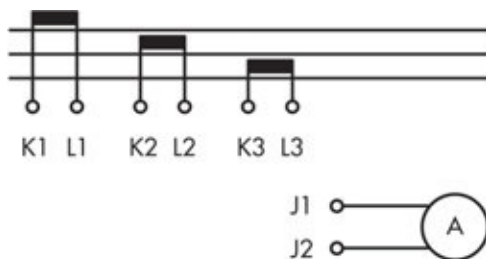
DESCRIERE	L X H X A	UNIT. AMB.	TIP	COD COMANDĂ
3 tensiuni de linie și 3 tensiuni de fază	48x58x36,5	1	M10HEV1 +026S+50	IN009V00

COMUTATOARE CU CAME

COMUTATOARE AMPERMETRICE



in009a00_s.eps



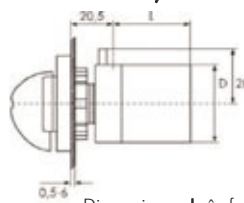
in009a_s.eps

CURENT NOM. / DESCRIERE	L X H X A	UNIT. AMB.	TIP	COD COMANDĂ
20A pe pol / Comutator ampermetric pt. 3 TC	48x58x36,5	1	M10HEM31+030S+5	IN009A00

COMUTATOARE CU CAME, FIXARE CENTRALĂ (Ø22) PE PANOU



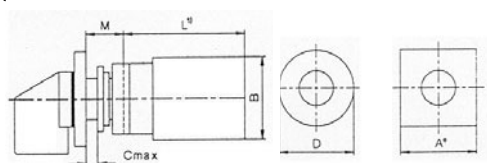
in025120.eps



Dimensiunea D măsurată pe:
- direcție orizontală 58 mm
- direcție verticală 48 mm

Dimensiunea L, în funcție de nr. galeț

Tip	1	2	3	4	5	6	7	8	9	10	11	12
M10H	36,5	46	56,5	66	74,5	84	93,5	103	112,5	122	131,5	141
M12	36,5	51	61,5	71	80,5	90	100,5	110	120,5	131	141,5	151



Tip	A	B	C	M
M10H	31	28	29,5	12,5

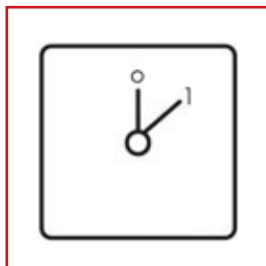
Dimensiunea L, în funcție de nr. galeț

Tip	1	2	3	4	5	6	7	8
M10H	36,5	46,5	57,5	74,5	85,5	96,5	107,5	118,5

CARACTERISTICI TEHNICE

- Grad de protecție:
frontal: IP65
borne: IP00
- Curent nom. / Capacitate de comutare:
10A / AC3 2,2kW; AC23 3kW
20A / AC3 5,5kW; AC23 7,5kW
32A / AC3 11kW; AC23 15kW

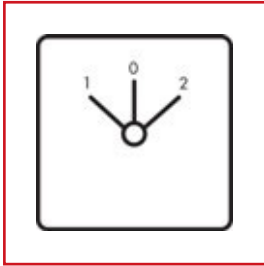
COMUTATOARE (0-1)



in005120_s.eps

In / DESCRIERE	L X H X A	UNIT. AMB.	TIP	COD COMANDĂ
32A / 1 pol	48x58x57	1	M20 H Z A1+002S+K6	IN 125 125
32A / 2 poli	48x58x66,5	1	M20 H Z A2+002S+K6	IN 125 225
32A / 3 poli	48x58x76	1	M20 H Z A3+002S+K6	IN 125 325
20A / 1 pol	48x58x57	1	M10 H Z A1+002S+K6	IN 025 120
20A / 2 poli	48x58x66,5	1	M10 H Z A2+002S+K6	IN 025 220
20A / 3 poli	48x58x76	1	M10 H Z A3+002S+K6	IN 025 320
10A / 1 pol	30x30x51	1	M4 H Z A1+002S	IN 625 110
10A / 2 poli	30x30x62,5	1	M4 H Z A2+002S	IN 625 210
10A / 3 poli	30x30x74,5	1	M4 H Z A3+002S	IN 625 310

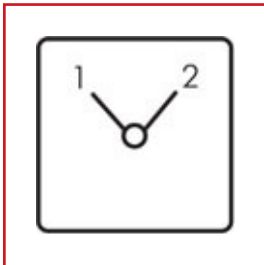
COMUTATOARE (1-0-2)



in00612_s.eps

In / DESCRIERE	L X H X A	UNIT. AMB.	TIP	COD COMANDĂ
20A / 1 pol	48x58x57	1	M10 H Z U1+006S+K6	IN 026 120
20A / 2 poli	48x58x66,5	1	M10 H Z U2+006S+K6	IN 026 220
20A / 3 poli	48x58x76	1	M10 H Z U3+006S+K6	IN 026 320
10A / 1 pol	30x30x51	1	M4 H Z U1+006S	IN 626 110
10A / 2 poli	30x30x62,5	1	M4 H Z U2+006S	IN 626 210
10A / 3 poli	30x30x74,5	1	M4 H Z U3+006S	IN 626 310

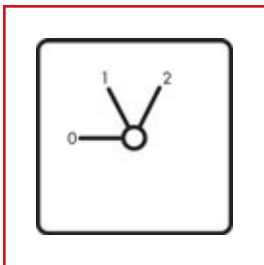
COMUTATOARE (1-2)



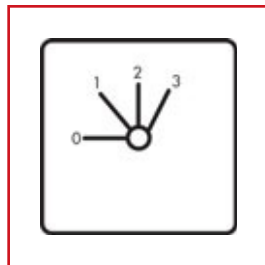
in007121_s.eps

In / DESCRIERE	L X H X A	UNIT. AMB.	TIP	COD COMANDĂ
20A / 1 pol	48x58x57	1	M10 H Z W1+006S+K6	IN 027 120
20A / 2 poli	48x58x66,5	1	M10 H Z W2+006S+K6	IN 027 220
20A / 3 poli	48x58x76	1	M10 H Z W3+006S+K6	IN 027 320
10A / 1 pol	30x30x51	1	M4 H Z W1+006S	IN 627 110
10A / 2 poli	30x30x62,5	1	M4 H Z W2+006S	IN 627 210
10A / 3 poli	30x30x74,5	1	M4 H Z W3+006S	IN 627 310

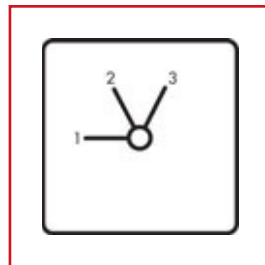
COMUTATOARE DE SELECȚIE



in003124_s.eps



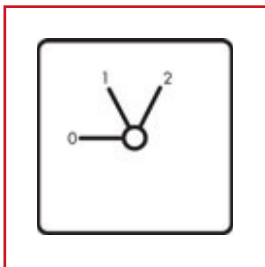
in003125_s.eps



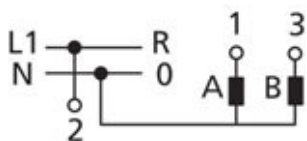
in003123_s.eps

In / DESCRIERE	L X H X A	UNIT. AMB.	TIP	COD COMANDĂ
20A / 3 poziții (1-2-3), fără poziția 0	48x48x65	1	M10 H Z ST31+416S	IN 023 901
20A / 3 poziții (0-1-2), cu poziția 0	48x48x55	1	M10 H Z STO21+420S	IN 023 902
20A / 4 poziții (0-1-2-3), cu poziția 0	48x48x65	1	M10 H Z STO31+123S	IN 023 903
10A / 3 poziții (1-2-3), fără poziția 0	30x30x63	1	M4 H Z ST31+416S	IN 623 901
10A / 3 poziții (0-1-2), cu poziția 0	30x30x51	1	M4 H Z STO21+420S	IN 623 902
10A / 4 poziții (0-1-2-3), cu poziția	30x30x63	1	M4 H Z STO31+123S	IN 623 903

COMUTATOARE GRUP



in003124_s.eps

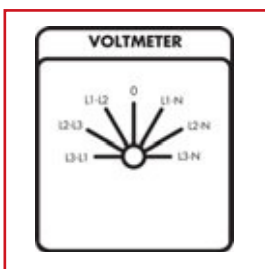


in003124_s2.eps

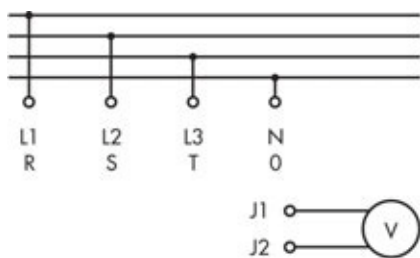
In / DESCRIERE	L X H X A	UNIT. AMB.	TIP	COD COMANDĂ
20A / 1 pol, GR11	48x48x55	1	M10 H Z GR11+123S	IN 020 901
10A / 1 pol, GR11	30x30x51	1	M4 H Z GR11+420S	IN 620 901

106

COMUTATOARE VOLTMETRICE



in009v00_s.eps



in009v_s.eps

DESCRIERE	L X H X A	UNIT. AMB.	TIP	COD COMANDĂ
3 tensiuni de linie și 3 tensiuni de fază	48x58x76	1	M10 H Z V1+370S	IN 009 V02

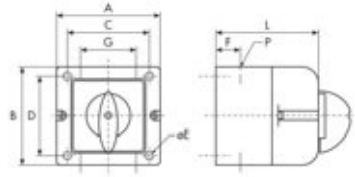
COMUTATOR PORNIRE CU REVENIRE, INSCRIȚIONARE START

In / DESCRIERE	L X H X A	UNIT. AMB.	TIP	COD COMANDĂ
20A / 1 pol, contact 1ND cu revenire	48x58x36,5	1	M10 H Z SE	IN 0ZC 102

COMUTATOARE CAPSULATE ÎN CARCASĂ DIN MATERIAL PLASTIC



in626110.eps



Dimensiunea L, în funcție de nr. galet

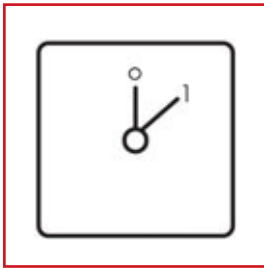
Tip	A	B	C	D	E	F	G	P	1	2	3	4	5	6
M10	66	64	50	36	5	15,5	26	Pg11	43	52	62	71	81	90

in03612m.eps

CARACTERISTICI TEHNICE

- Curent nominal: 20A
Capacitate de comutare:
AC3 5,5kW
AC23 7,5kW
- Curent nominal: 32A
Capacitate de comutare:
AC3 11kW
AC23 30kW
- Grad de protecție: IP40

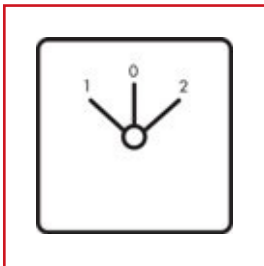
COMUTATOARE (0-1)



in005120_s.eps

In / DESCRIERE	L X H X A	UNIT. AMB.	TIP	COD COMANDĂ
20A / 1 pol	66x64x43	1	M10 P A1+002S+K6	IN 035 120
20A / 2 poli	66x64x43	1	M10 P A2+002S+K6	IN 035 220
20A / 3 poli	66x64x43	1	M10 P A3+002S+K6	IN 035 320
32A / 3 poli	66x64x43	1	N20 P A3+002S+K6	IN 135 325

COMUTATOARE ALTERNATIVE (1-0-2)



in00612_s.eps

In / DESCRIERE	L x H x A	UNIT. AMB.	TIP	COD COMANDĂ
20A / cu 1 pol	66x64x43	1	M10 P U1+006S+K6	IN 036 120
20A / cu 2 poli	66x64x52	1	M10 P U2+006S+K6	IN 036 220
20A / cu 3 poli	66x64x62	1	M10 P U3+006S+K6	IN 036 320

COMUTATOARE PRINCIPALE DE AVARIE



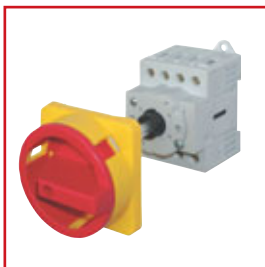
lt_gf.eps

CARACTERISTICI TEHNICE

- Grad de protecție:
panou: IP65
borne: IP20
- Manetă acționare cu posibilitate de zăvorâre
- Manetă roșie, panou galben
- Conductor maxim conectabil:
LTS20-40 / 10 mm²; LTS63-80 / 25 mm²; LT80-100 / 35 mm²

In / NUMAR POLI / CAPACITATE DE COMUTARE	L x H x A	UNIT.AMB.	TIP	COD COMANDA
20A / cu 3 poli / AC23 5,5kW	64x64x92	1	LTS 20 EHN4 A3	IN 8E2 332
25A / cu 3 poli / AC23 7,5kW	64x64x92	1	LTS 25 EHN4 A3	IN 8E2 333
32A / cu 3 poli / AC23 11kW	64x64x92	1	LTS 32 EHN4 A3	IN 8E2 334
40A / cu 3 poli / AC23 15kW	64x64x92	1	LTS 40 EHN4 A3	IN 8E2 335
63A / cu 3 poli / AC23 22kW	64x64x92	1	LTS 63 EHN4 A3	IN 8E2 337
80A / cu 3 poli / AC23 22kW	64x64x92	1	LTS 80 EHN4 A3	IN 8E2 338
80A / cu 3 poli / AC23 30kW	70x80x111,8	1	LT 80 EHN34T300	IN 805 780
100A / cu 3 poli / AC23 37kW	70x80x111,8	1	LT 100 EHN34T300	IN 805 781

COMUTATOARE PRINCIPALE DE AVARIE CU CUPLAJ DE ACȚIONARE



its20vh4.eps

CARACTERISTICI TEHNICE

- Grad de protecție:
panou: IP40
borne: IP20
- Manetă acționare cu posibilitate de zăvorâre
- Manetă roșie, panou galben

In / NUMĂR POLI / CAPACITATE DE COMUTARE	L x H x A	UNIT.AMB.	TIP	COD COMANDA
40A / cu 4 poli / AC23 15kW	64x64x(111...190)	1	LTS 40 VHN4 A4	IN 8A2 435
63A / cu 4 poli / AC23 22kW	64x64x(111...190)	1	LTS 63 VHN4 A4	IN 8A2 437

COMUTATOARE PRINCIPALE IN EXECUȚIE CAPSULATĂ



its20_pf.eps

CARACTERISTICI TEHNICE

- Grad de protecție: IP65
- Carcasă plombabilă
- Manetă roșie, panou galben

In / NUMĂR POLI / CAPACITATE DE COMUTARE	L x H x A	UNIT.AMB.	TIP	COD COMANDA
20A / cu 3 poli / AC23 5,5kW	98x130x77	1	LTS 20 PFHN4 A3	IN 8P2 332
25A / cu 3 poli / AC23 7,5kW	98x130x77	1	LTS 25 PFHN4 A3	IN 8P2 333
32A / cu 3 poli / AC23 11kW	98x130x77	1	LTS 32 PFHN4 A3	IN 8P2 334
80A / cu 3 poli / AC23 22kW	120x200x86	1	LTS 80 PFHN4 A3	IN 8P2 338
32A / cu 4 poli / AC23 11kW	98x130x77	1	LTS 32 PFHN4 A4	IN 8P2 434

COMUTATOARE PRINCIPALE



its20eh4.eps

CARACTERISTICI TEHNICE

- Grad de protecție:
panou: IP65
borne: IP20
- Carcasă plombabilă
- Manetă neagră
- Conductor maxim conectabil:
LTS20-40 / 10 mm²; LTS63-80 / 25 mm²; LT100 / 35 mm²

In / NUMĂR POLI / CAPACITATE DE COMUTARE	L X H X A	UNIT.AMB.	TIP	COD COMANDA
20A / cu 3 poli / AC23 5,5kW	64x64x92	1	LTS 20 EH4 A3	IN 8E1 332
25A / cu 3 poli / AC23 7,5kW	64x64x92	1	LTS 25 EH4 A3	IN 8E1 333
32A / cu 3 poli / AC23 11kW	64x64x92	1	LTS 32 EH4 A3	IN 8E1 334
40A / cu 3 poli / AC23 15kW	64x64x92	1	LTS 40 EH4 A3	IN 8E1 335
63A / cu 3 poli / AC23 22kW	64x64x92	1	LTS 63 EH4 A3	IN 8E1 337
80A / cu 3 poli / AC23 22kW	64x64x92	1	LTS 80 EH4 A3	IN 8E1 338
100A / cu 3 poli / AC23 37kW	70x80x111,8	1	LT 100 EH34T300	IN 805 881

COMUTATOARE DE SARCINĂ

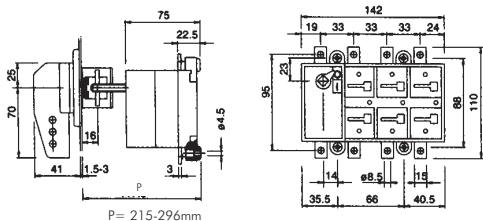


CARACTERISTICI TEHNICE

- Variante constructive: cu și fără siguranță încorporată
- Variantă standard cu 3 poli
- Opțional cu 4 poli sau selector de sursă
- Curent nominal comutator de sarcină: 63 - 2500 (3150)A
- Curent nominal comutator de sarcină cu siguranță: 63 - 630A
- Siguranțe NH cu cuțit
- Cuplaj special de acționare pe ușă, blocaje, grad de protecție: IP65
- Separarea vizibilă a pieselor de contact
- Dimensiuni gabarit mici
- Mască de protecție contra atingerii directe
- Livrabile cu contacte auxiliare

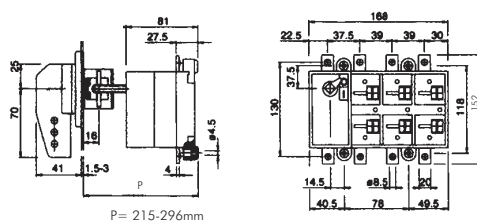
CARACTERISTICI	CURENT NOMINAL (A)											
	63	80	100	125	160	250	400	630	1250	1600	2000	2500
Tensiune nominală de izolație U_i (V)	1000	1000	1000	1000	1000	1000	1000	1000	1000	1000	1000	1000
Curent termic de scurtă durată lth 1s (kA)	5	5	5	5	8	8	13	15	35/50	50	50	50
Capacitate de comutare AC22 380/415V (A)	63	80	100	125	160	250	400	630	1250	1250	1600	
AC22 690V (A)	63	80	100	125	160	250	400	630	1250			
AC23 380/415V (A)	63	80	100	125	160	250	400	630	1250			
AC23 690V (A)	35	45	63	80	100	160	250	400	800			
Durata de viață mecanică (VCP)	12000	12000	12000	10000	10000	10000	8000	8000	7000	4000	4000	2500
Durata de viață mecanică (VCF)	10000	10000	8000	8000	8000	7000	7000	4000				

VC1P



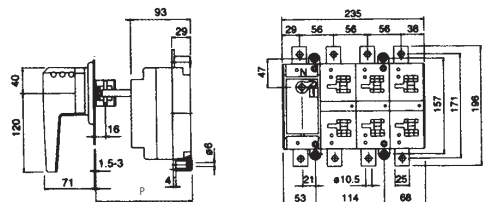
P= 215-296mm

VC2P



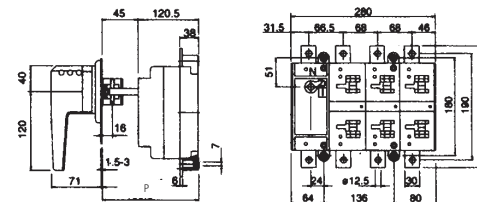
P= 215-296mm

VC3P



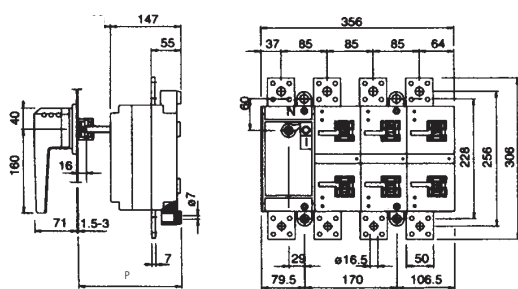
P= 148-261mm

VC4P



P= 174-276mm

VC5P



P= 215-296mm

COMUTATOARE DE SARCINĂ

In / DESCRIERE	UNIT.AMB.	TIP	COD COMANDA
63A	1	VC 1P	ROML 110 020
80A	1	VC 1P	ROML 110 030
100A	1	VC 1P	ROML 110 040
125A	1	VC 1P	ROML 110 050
160A	1	VC 2P	ROML 120 010
250A	1	VC 2P	ROML 120 030
2x160A / comutator de selectie*	1	CO 2P	ROML 320 013
2x250A / comutator de selectie*	1	CO 2P	ROML 320 033
400A	1	VC 3P	ROML 130 020
2x400A / comutator de selectie*	1	CO 3P	ROML 330 023
630A	1	VC 4P	ROML 140 030
2x630A / comutator de selectie*	1	CO 4P	ROML 340 033
1250A	1	VC 5P	ROML 150 020
1600A	1	VC 5P	ROML 150 030
2000A	1	VC 5P	ROML 150 040
2500A	1	VC 5P	ROML 150 050

* Pentru alte detalii vă rugăm consultați catalogul special "Înteruptoare de sarcină"!

ACCESORII PENTRU COMUTATOARE DE SARCINĂ

CAPAC DE PROTECȚIE BORNE SUPERIOARE

COMUTATOR DE SARCINA AFERENT	UNIT.AMB.	COD COMANDA
VC1P	1	ROML 180 500
VC2P	1	ROML 180 520
VC3P	1	ROML 183 500
VC4P	1	ROML 180 540
VC5P, 1250A	1	ROML 180 560
VC5P, 1600-2000A	1	ROML 180 580

CAPAC DE PROTECȚIE BORNE INFERIOARE

COMUTATOR DE SARCINA AFERENT	UNIT.AMB.	COD COMANDA
VC1P	1	ROML 180 510
VC2P	1	ROML 180 530
VC3P	1	ROML 183 510
VC4P	1	ROML 180 550
VC5P, 1250A	1	ROML 180 570
VC5P, 1600-2000A	1	ROML 180 590

AX ACȚIONARE 300 mm

COMUTATOR DE SARCINA AFERENT	UNIT.AMB.	COD COMANDA
VC1P, VC2P	1	ROML 182 020
VC3P	1	ROML 182 050
VC4P, VC5P	1	ROML 182 080

AX ACȚIONARE 400 mm

COMUTATOR DE SARCINA AFERENT	UNIT.AMB.	COD COMANDA
VC1P, VC2P	1	ROML 182 030
VC3P	1	ROML 182 060
VC4P, VC5P	1	ROML 182 090

CONTACT AUXILIAR, 1 CONTACT COMUTATOR

COMUTATOR DE SARCINA AFERENT	UNIT.AMB.	COD COMANDA
VC1P, VC2P	1	ROML 181 650
VC3P, VC4P	1	ROML 181 600
VC5P	1	ROML 181 630

CONTACT AUXILIAR, 2 CONTACTE COMUTATOARE

COMUTATOR DE SARCINA AFERENT	UNIT.AMB.	COD COMANDA
VC1P, VC2P	1	ROML 181 660
VC3P, VC4P	1	ROML 181 610
VC5P	1	ROML 181 640

CONTACT AUXILIAR CU ANTICIPARE, 1 CONTACT COMUTATOR

COMUTATOR DE SARCINA AFERENT	UNIT.AMB.	COD COMANDA
VC1P, VC2P	1	ROML 181 200
VC3P	1	ROML 181 210
VC4P	1	ROML 181 220
VC5P	1	ROML 181 270

CONTACTE AUXILIARE CU ANTICIPARE, 2 CONTACTE COMUTATOARE

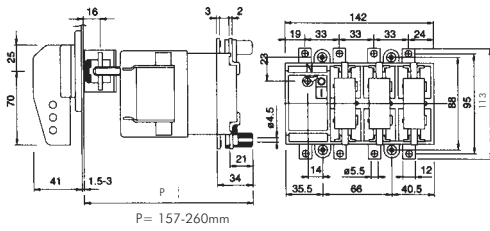
COMUTATOR DE SARCINA AFERENT	UNIT.AMB.	COD COMANDA
VC1P, VC2P	1	ROML 181 230
VC3P	1	ROML 181 240
VC4P	1	ROML 181 250
VC5P	1	ROML 181 280

MASCĂ DE PROTECȚIE

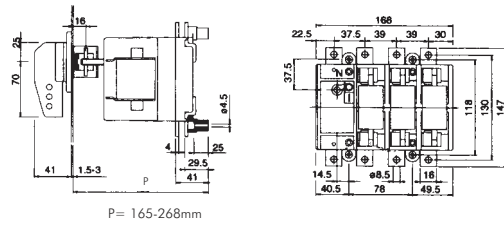
COMUTATOR DE SARCINA AFERENT	UNIT.AMB.	COD COMANDA
VC1P	1	ROML 180 600
VC2P	1	ROML 180 610
VC3P	1	ROML 183 600
VC4P	1	ROML 180 620
VC5P	1	ROML 180 630

COMUTATOARE DE SARCINĂ CU FUZIBIL

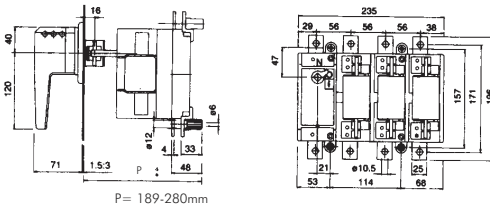
VC1F



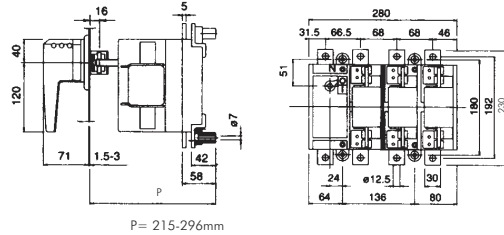
VC2F



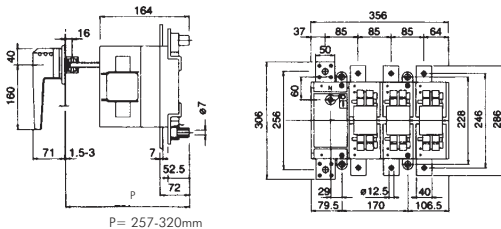
VC3F



VC4F



VC5F



In / PORTFUZIBILI	UNIT.AMB.	TIP	COD COMANDA
63A / NH00	1	VC 1F	ROML 110 420
80A / NH00	1	VC 1F	ROML 110 430
125A / NH00	1	VC 2F	ROML 120 420
160A / NH00	1	VC 2F	ROML 120 430
250A / NH1	1	VC 3F	ROML 130 420
400A / NH2	1	VC 4F	ROML 140 230
630A / NH3	1	VC 5F	ROML 150 200

ACCESORII PT. COMUTATOARE DE SARCINĂ CU FUZIBIL

CAPAC DE PROTECȚIE BORNE SUPERIOARE

COMUTATOR DE SARCINA AFERENT	UNIT.AMB.	COD COMANDA
VC1F	1	ROML 180 500
VC2F	1	ROML 180 520
VC3F	1	ROML 183 500
VC4F	1	ROML 180 540
VC5F	1	ROML 180 560

/// CAPAC DE PROTECȚIE BORNE INFERIOARE

COMUTATOR DE SARCINA AFERENT	UNIT.AMB.	COD COMANDA
VC1F	1	ROML 180 510
VC2F	1	ROML 180 530
VC3F	1	ROML 183 510
VC4F	1	ROML 180 550
VC5F	1	ROML 180 570

/// AX ACȚIONARE 300 mm

COMUTATOR DE SARCINA AFERENT	UNIT.AMB.	COD COMANDA
VC1F, VC2F	1	ROML 182 020
VC3F	1	ROML 182 050
VC4F, VC5F	1	ROML 182 080

/// AX ACȚIONARE 400 mm

COMUTATOR DE SARCINA AFERENT	UNIT.AMB.	COD COMANDA
VC1F, VC2F	1	ROML 182 030
VC3F	1	ROML 182 060
VC4F, VC5F	1	ROML 182 090

/// CONTACTE AUXILIARE

- Vezi la variantele fără fuzibili!

/// MASCĂ DE PROTECȚIE

COMUTATOR DE SARCINA AFERENT	UNIT.AMB.	COD COMANDA
VC1F	1	ROML 181 800
VC2F	1	ROML 181 810
VC3F	1	ROML 183 800
VC4F	1	ROML 181 830
VC5F	1	ROML 181 840

SEPARATOARE DE SARCINĂ CU FUZIBIL



CARACTERISTICI TEHNICE

- Curent nominal: 125 - 630A
- Livrabil cu bloc de supraveghere siguranță
- Variantă pentru contrapanou
- Tipul 000 este clipsabil pe șina de montaj TS35 (DIN)

In / CONEXIUNE / CONDUCTOR CONECTABIL	L x H x A	UNIT.AMB.	TIP	COD COMANDA
125A / cu clemă de conexiune / 50mm ²	89x143x72	1	000	SI 332 170
160A / cu clemă de strângere / 70mm ²	106x200x83	1	00	SI 331 990
160A / idem + bloc de supraveghere	106x200x151	1	00	SI 332 070
160A / cu șurub M8 / 70mm ²	106x200x83	1	00	SI 332 000
160A / idem + bloc de supraveghere	106x200x151	1	00	SI 332 080
250A / cu șurub M10 / 120mm ²	184x243x112	1	1	SI 332 010
250A / idem + bloc de supraveghere	184x243x180	1	1	SI 331 490
400A / cu șurub M10 / 240mm ²	210x288x128	1	2	SI 332 020
400A / idem + bloc de supraveghere	210x288x197	1	2	SI 331 500
630A / cu șurub M10 / 240mm ²	256x300x143	1	3	SI 332 030
630A / idem + bloc de supraveghere	256x300x211	1	3	SI 331 510

ACOPERIRE DE PROTECȚIE CONEXIUNI

DESCRIERE	UNIT.AMB.	TIP	COD COMANDA
inferioară / superioară	1	00	SI 798 110
inferioară / superioară	1	1	SI 331 420
inferioară / superioară	1	2	SI 331 430
inferioară / superioară	1	3	SI 331 440

CLEME LEGĂTURI RAPIDE TIP PRIZMA

DESCRIERE / CONDUCTOR CONECTABIL	CONEXIUNE BARĂ	UNIT.AMB.	TIP	COD COMANDA
clemă prizma / 70-150mm ²	18x10	3	1	SI 331 660
clemă prizma / 2 x 35-70mm ²	-	3	1	SI 331 450
clemă prizma / 120-240mm ²	21x15	3	2	SI 331 670
clemă prizma / 2 x 70-120mm ²	-	3	2	SI 331 460
clemă prizma / 150-300mm ²	25x20	3	3	SI 331 680
clemă prizma / 2 x 150-185mm ²	-	3	3	SI 331 470

CONTACT SEMNALIZARE POZIȚIE CAPAC

DESCRIERE	UNIT.AMB.	TIP	COD COMANDA
1 comutator 250V AC / 5A	1	000-3	SI 331 560